



# LOKRING & LOKCLIP FÜR BESTE VERBINDUNGEN IM AUTOMOBIL

Reparieren und Nachbilden von Rohr- und Schlauchleitungen in Fahrzeug-Klimaanlagen



# WELTWEIT MILLIONENFACH BEWÄHRT: DAS LOKRING PRINZIP! LOKRING UND LOKCLIP IM AUTOMOBILEN REPARATUR-EINSATZ.

VULKAN LOKRING bietet ein perfekt für die Reparatur und Nachbildung von Kältemittel-Leitungen in Fahrzeug-Klimaanlagen abgestimmtes Sortiment an Rohr- und Schlauchverbindungen.

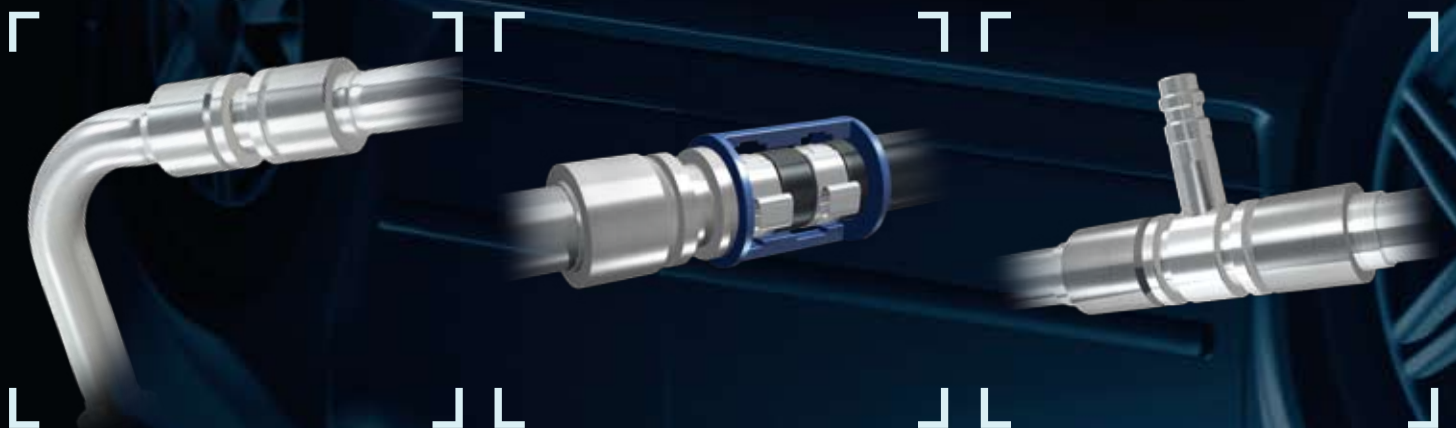
Mit diesem System können Sie auf kostengünstige Weise nahezu jeden Schaden an einer Fahrzeugklimaanlage beheben, ohne lange auf teure Ersatzteile warten zu müssen. Bei günstiger Einbausituation muss noch nicht mal die defekte Leitung ausgebaut werden. Verhelpen Sie Ihrem Kunden an Ort und Stelle zu einem angenehmen Klima im Fahrzeug – und das in Erstausrüsterqualität!

Die Verbindungssysteme LOKRING und LOKCLIP bieten eine zeitwertgerechte Reparaturmöglichkeit ohne Löten, Schweißen oder Gewindeschneiden. So vermeiden Sie Kreislauf schädigende Verunreinigungen durch Zunder und Oxide. Und profitieren von maximaler Flexibilität – egal ob PKW, LKW, Bus

oder Spezialfahrzeug. Für jeden Fahrzeugtyp, jeden Hersteller, jedes Baujahr haben Sie mit LOKRING und LOKCLIP immer die passende Lösung.

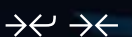
## DIE VORTEILE DES LOKRING PRINZIPS

- ⊕ Universell einsetzbar, unabhängig von Fahrzeugtyp und Baujahr
- ⊕ Kein Warten auf teure Originalersatzteile
- ⊕ TÜV-geprüft
- ⊕ Kein Schweißen, Löten oder Gewindeschneiden
- ⊕ Sauber: Keine Rückstände in der Rohrleitung
- ⊕ Zeitwertgerechte Reparatur
- ⊕ Umweltschonende und gefahrlose Verbindungstechnik und Reparatur
- ⊕ Von OEMs eingesetzt





## EIN SYSTEM | UNENDLICHE MÖGLICHKEITEN



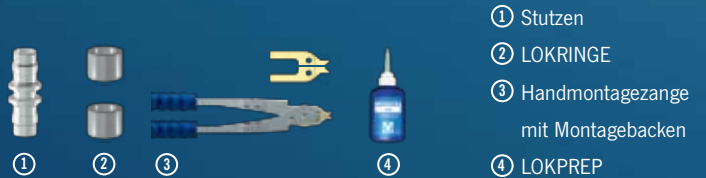
- ⊕ Nachbilden von Schlauchleitungen, Rohrleitungen und Rohrbögen
- ⊕ Verbinden von Schlauch- und Rohrleitungen (Kupplungen und Reduzierungen)
- ⊕ Ersetzen defekter Niederdruck-, Hochdruck- und Druckschalter-Anschlüsse
- ⊕ Reparatur von Drosselventilen (Orifice Tubes)
- ⊕ Ersetzen und Verbinden von Spring-Lock-Anschlüssen
- ⊕ Anschließen von Zusatzgeräten mit Verteilern
- ⊕ Ersetzen defekter Gewinde und Reparieren von Kompressor-Anschlüssen (mit O-Ring-Reparatur-Anschlüssen und Tube-O-Anschlüssen)
- ⊕ Erstellen von Dichtkopf-Anschlüssen (SAE-genormt)
- ⊕ Ersetzen von Schnelltrennan schlüssen



# LOKRING MONTAGE

EIN STUTZEN, ZWEI RINGE, 4 STEPS – SO EINFACH IST DAS.

## DIE KOMPONENTEN EINER LOKRING VERBINDUNG



### STEP 01 | ROHRENDEN SÄUBERN

Um sicherzustellen, dass die spätere Verbindung hermetisch dicht ist, müssen die Rohrenden metallisch blank sein. Entfernen Sie also zunächst alle Verunreinigungen mit unserem Schleifvlies. Zur Vermeidung von Riefen sind die Rohrenden mit einer Drehbewegung zu reinigen. Vermeiden Sie Schleifbewegungen in Längsrichtung des Rohres.

### STEP 02 | LOKPREP AUFTRAGEN

Nun benetzen Sie den gesamten Rohrfumfang mit LOKPREP, indem Sie die Flasche einmal von außen 360° um das Rohr führen. Am besten tragen Sie das LOKPREP Fluid etwas entfernt von der Schnittkante auf – so läuft nichts ins Rohrinne. Je nach Reparatursituation ergeben sich verschiedene Möglichkeiten das LOKPREP flächig zu verteilen – siehe rechte Seite.

### STEP 03 | ROHRE EINSCHIEBEN

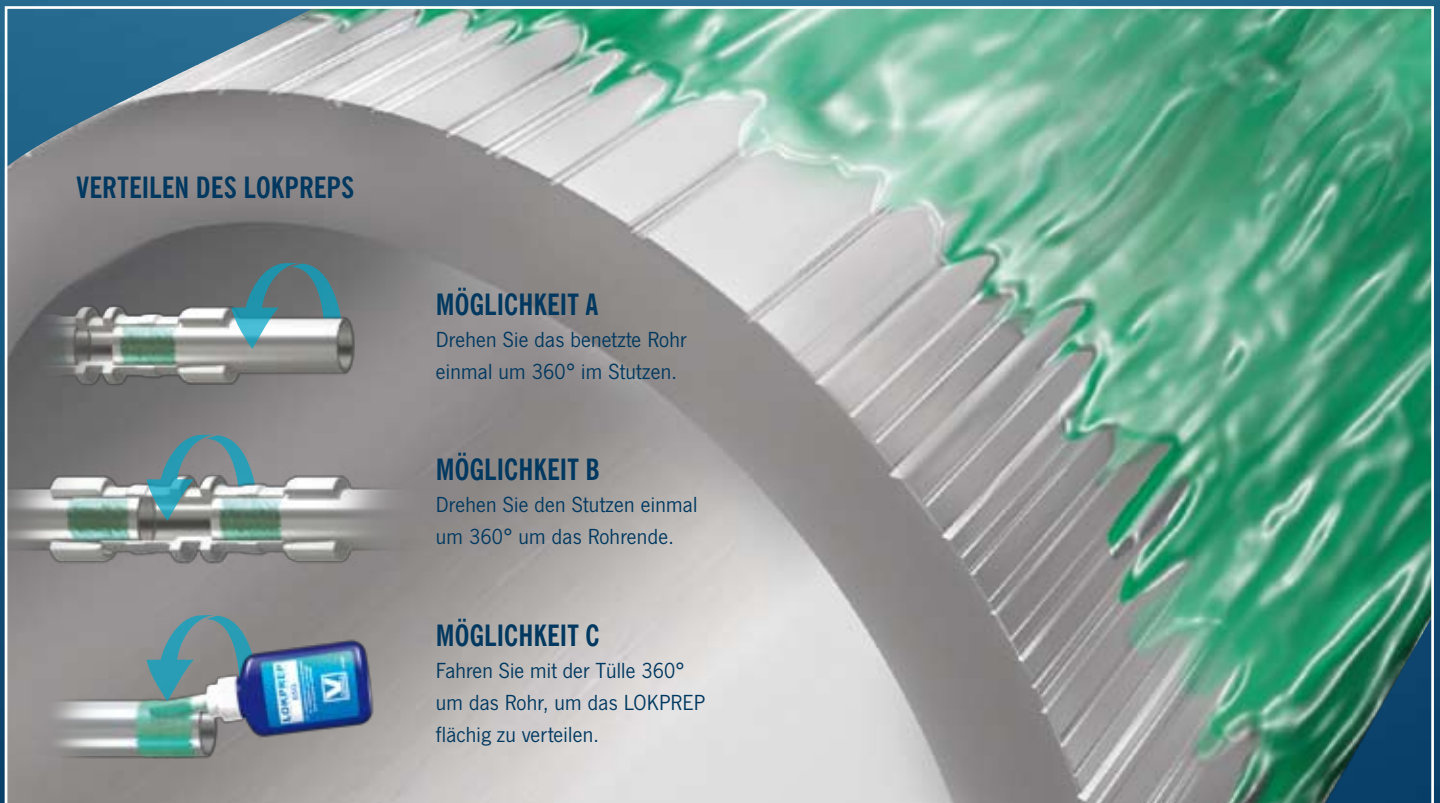
Als Nächstes schieben Sie die mit LOKPREP benetzten Rohre in den Stutzen. Achten Sie darauf, dass die Rohrenden bis zum inneren Anschlag eingeführt sind und während der Montage in dieser Position fixiert bleiben.

### STEP 04 | VERPRESSEN

Zuletzt setzen Sie die Handzange mit den eingesetzten Montagebacken flächig an und verpressen die LOKRINGE axial auf den Stutzen, bis diese bündig am inneren Anschlag anliegen. – Fertig.

# DAS LOKPREP FLUID

## SO WIRD IHRE ROHRVERBINDUNG HERMETISCH DICHT.



### 360° LOKPREP FÜR'S ROHR – RUNDUM SORGLOS FÜR SIE.

Metallische Rohre können fertigungsbedingt Längsziehriefen auf den Oberflächen aufweisen. Diese fertigungsbedingten Mängel können Sie ganz leicht ausgleichen, indem Sie die zu verbindenden Rohrenden vor der Montage mit LOKPREP Fluid benetzen. Durch seine Kapillareigenschaft hat es die Fähigkeit, auch in mikroskopische Hohlstellen zu fließen und diese ganz auszufüllen. LOKPREP ist kein Kleber, sondern ein anaerober Füllstoff, der unter Sauerstoffabschluss und in Kontakt mit

freien Metallionen aushärtet. In einem Temperaturbereich von -50 bis +150 °C bleibt seine elastische Struktur jederzeit erhalten – die bei Temperaturwechseln werkstoffspezifisch auftretenden Materialverformungen werden so ausgeglichen. Da LOKPREP keine Lösungsmittel enthält, die sich bei der Aushärtung verflüchtigen müssen, ist die fertige Verbindung schon kurz nach der Montage einsatzbereit.



#### LOKPREP 65G Anaerober Füllstoff

Artikel-Nr.	Artikelbezeichnung	Menge
L14000878	LOKPREP 65G	15 ml

# DIE LOKCLIP MONTAGE

AUFWAND? – DEN ZÄHLEN SIE AN EINER HAND AB.

## DIE KOMPONENTEN EINER LOKCLIP VERBINDUNG



### STEP 01 | EDELSTAHLCLIPS EINSETZEN

Setzen Sie die beiden Edelstahlclips so in den Clip-Positionshalter ein, dass die Clips für die anschließende Verpressung bequem mit der Montagezange zu erreichen sind.

### STEP 02 | LOKCLIP AUF DEN SCHLAUCH SCHIEBEN

Führen Sie den Schlauch in den mit Clips vormontieren Positionshalter bis zum Anschlag ein.

### STEP 03 | STUTZEN BENETZEN UND EINSCHIEBEN

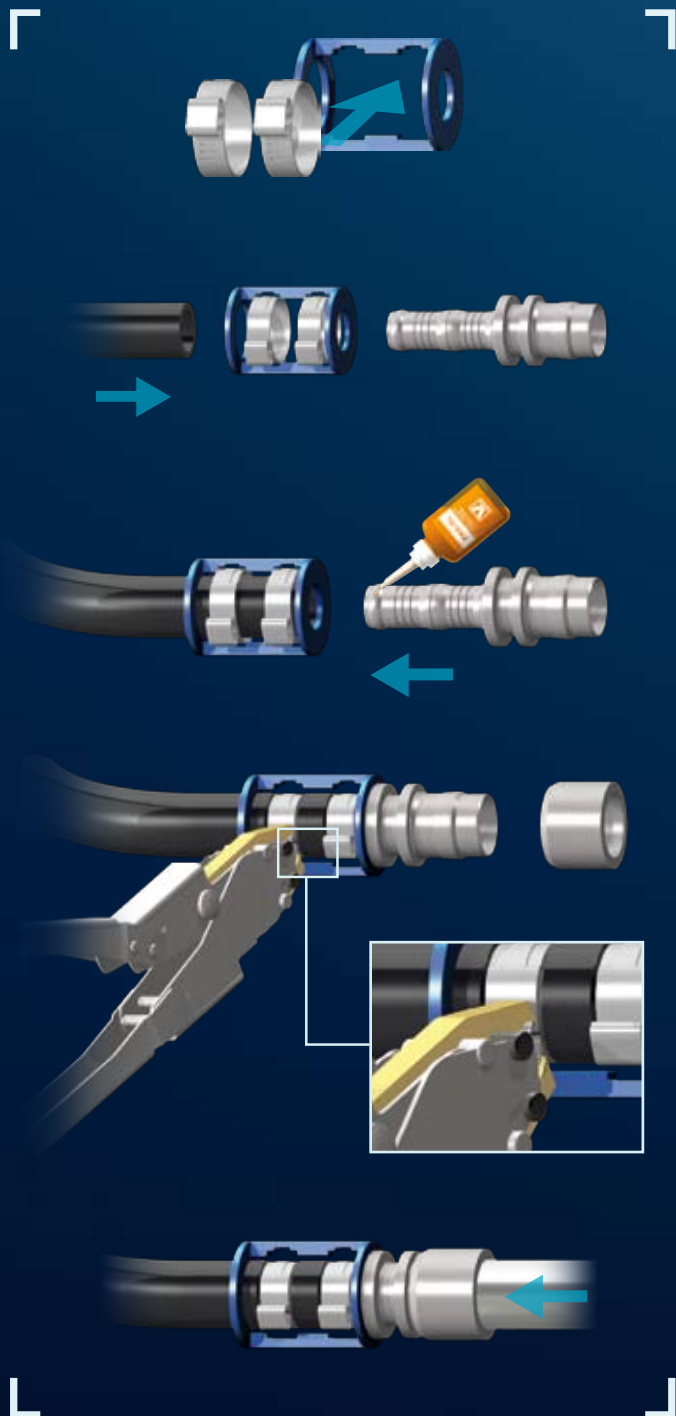
Benetzen Sie den Stutzen mit etwas Kältemittel-Öl – so lässt er sich leichter in das Schlauchende einführen. Anschließend schieben Sie den Stutzen bis zum Anschlag in den Schlauch.

### STEP 04 | VERPRESSEN

Verpressen Sie die Edelstahlclips mit der Handmontagezange. Beginnen Sie mit dem Clip, der zur Schlauchseite positioniert ist.

### STEP 05 | HERSTELLEN EINER ROHRVERBINDUNG

Die LOKCLIP Verbindung ist fertig! Nun können Sie, wie bei dieser Variante gezeigt, auf der anderen Seite ein Rohr mit Hilfe eines LOKRINGS wie gehabt verbinden. Zur näheren Erläuterung der LOKRING Montage siehe Seiten 04/05. Bei einer Schlauch-zu-Schlauch-Verbindung wiederholen sich die hier gezeigten Steps.



# DIE LOKRING UND LOKCLIP WERKSTOFFKOMBINATIONEN

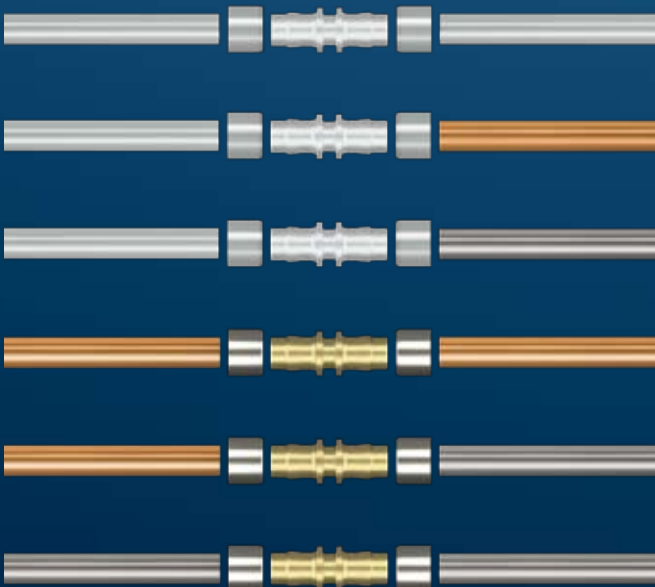
## GEHT NICHT? – GIBT'S NICHT!

Die LOKRING und LOKCLIP Verbindungstechnologie erleichtert Ihnen das Reparieren von Verbindungen im Kältemittelkreislauf. Herkömmliche Methoden wie Löten, Schweißen oder Gewindschneiden sind aufwendig, verursachen schädigende Verunreinigungen und führen zu Schwachstellen im Kältemittelkreislauf.

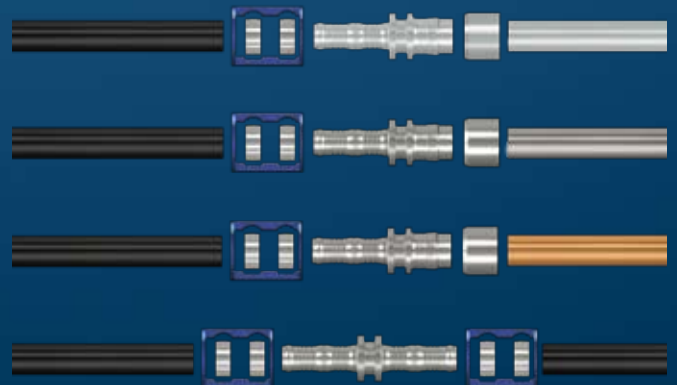
Hingegen bietet Ihnen das LOKRING/LOKCLIP System die Möglichkeit die unterschiedlichsten Werkstoffe miteinander zu verbinden – ohne jeden Qualitätsverlust gegenüber teuren Original-Ersatzteilen.



### LOKRING WERKSTOFFKOMBINATIONEN



### LOKCLIP WERKSTOFFKOMBINATIONEN



### MATERIALZUORDNUNG

Stahl	Aluminium	Kupfer
Messing	Schlauchmaterial	

Was können Sie mit LOKRINGen verbinden? Ganz einfach: Alle in der Klima- und Kältetechnik verwendeten metallischen Rohre mit einer Wandstärke von 0,5 mm bis 1,5 mm. Den Kombinationsvarianten sind dabei fast keine Grenzen gesetzt. Als Faustregel dabei gilt: Ist mindestens eines der zu verbindenden Rohre aus Aluminium, so ist auch ein LOKRING aus Aluminium einzusetzen. In allen anderen Fällen wird ein Messing LOKRING eingesetzt.

Auch beim LOKCLIP heißt es »Geht nicht? – Gibt's nicht!« Wie abgebildet können Sie jede Schlauchleitung entweder mit einem Schlauchanschluss oder mit einem beliebigen in der Klima- und Kältetechnik gebräuchlichen Rohrwerkstoff verbinden.

# SCHNELL. EINFACH. UND HERMETISCH DICHT.

## LOKRING UND LOKCLIP EIN SAUBERES TEAM.

### ➔ KEIN WARTEN AUF TEURE ERSATZTEILE

Egal, ob PKW, LKW, Nutzfahrzeug oder Bus. Egal, welcher Hersteller oder welches Baujahr. Mit LOKRING & LOKCLIP haben Sie immer die passende Lösung. Wo andere Dienstleister noch nach dem passenden Originalersatzteil suchen und lange Lieferzeiten in Kauf nehmen, sind Sie längst startklar. Ihre Kunden müssen nicht warten!

#### REPARATUR MIT LOKRING UND LOKCLIP



#### HERKÖMLICHE REPARATUREN



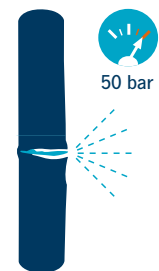
### ➔ EINFACHE MONTAGE

LOKRINGe und LOKCLIPs lassen sich mit nur einem Werkzeug und in wenigen Handgriffen äußerst einfach verpressen. In den meisten Fällen können Sie die Montage direkt im Motorraum durchführen, ohne die defekte Kältemittelleitung auszubauen. Das spart Ihnen Zeit und Geld.



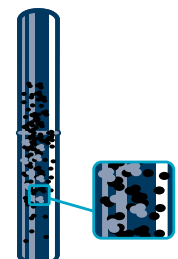
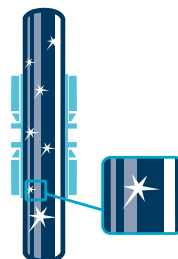
### ➔ HERMETISCH DICHT UND DRUCKBESTÄNDIG

Der TÜV bestätigt: LOKRING Verbindungen sind hermetisch dicht und druckbeständig bis 50 bar (bei vierfacher Sicherheit). Berstdrucktests haben gezeigt: Das Rohr gibt eher nach als ein LOKRING. Auch Zugbelastungen von bis zu 2 Tonnen hält die Verbindung problemlos stand. Nicht umsonst wird das millionenfach bewährte System von führenden Fahrzeugklimaanlagen-Herstellern eingesetzt. Das LOKCLIP System erfüllt die internationale Norm SAE J2064 und reduziert den Kältemittelverlust um bis zu 74 % gegenüber herkömmlichen Systemen.



### ➔ EINE SAUBERE SACHE

Noch immer werden defekte Rohrleitungen gelötet oder geschweißt. Die Folge: Verunreinigungen wie Zunder oder Lötückstände gelangen häufig in den Klimakreislauf und beschädigen das gesamte System. Eine Thematik, die sich mit LOKRING & LOKCLIP erst gar nicht stellt. Das Kältemittel bleibt rein – und jede Verbindung ist eine saubere Sache.



# MEHR KUNDEN ERREICHEN. SO MACHEN SIE MAXIMALEN UMSATZ MIT LOKRING-PRODUKTEN.

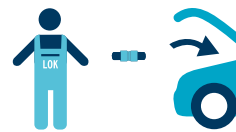
## ➔ EINE KURZE WIRTSCHAFTLICHKEITSANALYSE

Das LOKRING Prinzip macht es Ihnen leicht, Ihre Kunden zu überzeugen. Und für Sie gibt es viele gute Gründe, auf LOKRING Produkte zu setzen. LOKRING bietet Ihnen Service- und Umsatzvorteile:

- ➔ Keine Lieferzeit für das bestellte Ersatzteil.
- ➔ Niedriger Arbeitsaufwand für die einzelne Reparatur insbesondere gegenüber der Reparatur mit dem Originalteil.
- ➔ Es können insgesamt mehr Reparaturen in der selben Regelarbeitszeit geleistet werden.
- ➔ Keine unnötige Wartezeit für Ihre Kunden.

### REPARATUR MIT LOKRING UND LOKCLIP

OFT KEIN AUSBAU  
ERFORDERLICH!



**3 AW + 32,58 €**

\* Materialkosten Lokring

### ORIGINAL- ERSATZTEIL-REPARATUREN



**32 AW + 117 €\***

\*\* Materialkosten Originalersatzteil  
7M1820741Q

# WENN WIR RINGE TAUSCHEN, IST DAS EIN VERSPRECHEN. GARANTIERT DURCH UNSERE QUALITÄTSKONTROLLE.

VUKAN LOKRING steht seit 30 Jahren für höchste Qualität. Unser Qualitätsmanagement wurde vom Materialprüfungsamt NRW entsprechend DIN EN ISO 9001:2000 zertifiziert. Um diese Qualität dauerhaft sicherstellen zu können, stellen wir unsere LOKRINGe unter eigener Produktion und Kontrolle her. Mittels hochentwickelter Systeme für die industrielle Bildverarbeitung ist es uns möglich, an jedem produzierten LOKRING eine Maßtoleranz-Kontrolle vorzunehmen. Als Erstausrüster der Automobilindustrie sind wir es gewohnt, keine Fehler zu machen.



# SIMPLIFY YOUR LIFE.

## DAS LOKRING UND LOKCLIP PROGRAMM IM ÜBERBLICK

### LOKRING | KURZÜBERSICHT



Manchmal kann das Leben so einfach sein: Das LOKRING System bietet Ihnen für jede Rohrverbindung die passende Lösung. Ob Kupplungen und Reduzierungen oder Service-, Druckschalter-, O-Ring-Reparatur- oder Winkelanschlüsse – alle Komponenten sind perfekt aufeinander abgestimmt. Abgerundet wird das Portfolio durch das LOKBOX Serviceset, die handliche Systembox, die alles beinhaltet, was Sie für die Montage benötigen.

### WERKZEUGE



### KUPPLUNGEN, REDUZIERUNGEN



### SERVICEANSCHLÜSSE



### DRUCKSCHALTERANSCHLÜSSE



### ROHRMATERIALIEN



### GRUNDAUSSTATTUNGEN



### LOKCLIP | KURZÜBERSICHT



Noch mehr Möglichkeiten mit LOKCLIP! Erstellen Sie spielend leicht flexible Schlauchverbindungen. Und mit dem kompatiblen LOKRING auch Schlauch-auf-Rohr-Kombinationen – ebenso einfach. Mit dem handlichen LOKBOX Serviceset für den Lokclip haben Sie alles für eine perfekte Verbindung in einer Hand.

### WERKZEUGE



### LOKRING ANSCHLÜSSE



### WINKELANSCHLÜSSE



### ÜBERWURF-ANSCHLÜSSE



### KOMPRESSOR-ANSCHLÜSSE



### SPLICER



# GUT BERATEN STATT FALSCH VERBUNDEN

## WIR INFORMIEREN SIE GERN

Labring: Weltweite Verbindungen?



### VULKAN LOKRING Katalog für den Automobil-Servicebereich



In diesem Katalog finden Sie unser Gesamtprogramm für professionelle Reparaturen und Servicetätigkeiten an Fahrzeug-Klimaanlagen: Innovative Rohr- und Schlauchverbindingssysteme für die Reparatur und Nachbildung von Kältemittelleitungen. Werkzeuge, Geräte und Zubehör für den Werkstattalltag im automobilen Klima-Service.

### VULKAN LOKRING Prospekt »SPEEDMAXX 3«



Entwickelt und produziert von VULKAN LOKRING bietet der Klima-Vollautomat SpeedMaxx 3 höchste Präzision, Zuverlässigkeit und Werkstathtaglichkeit durch innovative Service-Technologie in einem robusten Stahlgehäuse. Überzeugen Sie sich selbst!

HINWEIS: Auf unserer Website [www.vulkan-lokring.de](http://www.vulkan-lokring.de) finden Sie unsere Printmedien als PDF zum herunterladen.



**LOKRING: Weltweite Verbindungen**  
**LOKRING: connecting worldwide**



**D VULKAN LOKRING Rohrverbindungen GmbH & Co. KG**

Heerstraße 66 \_ D-44653 Herne \_ PO Box 20 04 68 \_ D-44634 Herne  
 Phone +49 23 25 92 23 04 \_ Fax +49 2 32 55 12 22  
 E-mail: info.lok@vulkan24.com \_ www.vulkan24.com

**GPS coordinates for your navigation system**

52° 8,54' N / 7° 19,34' E  
 We look forward to meeting you here!



**ET Ägypten – Egypt**  
 EGICAT \_ 19 Amer Street, off Messaha Square  
 ET-Dokki, Cairo  
 Phone +20 23 37 70 82  
 Fax +20 27 60 87 95  
 E-mail: info@egicat.com

**AUS Australien – Australia**  
 VULKAN INDUSTRIES \_ Far East Pte. Ltd.  
 12 Wollong Street  
 AU-2250 North Gosford NSW  
 Phone +61 5 00 56 08 88  
 Fax +61 2 43 22 85 99  
 E-mail: enquiries@vulkan.com.au

**B Belgien – Belgium**  
 VULKAN Benelux \_ P.O. Box 99 \_ Veersdijk 97  
 NL-3340 AB Hendrik-Ido-Ambacht  
 Phone +31 7 86 81 07 -80 / Fax -90  
 E-mail: info@vulkan-benelux.com

**BR Brasilien – Brasil**  
 VULKAN DO BRASIL Ltda.  
 Av. Tamboré 1113 \_ Alphaville Industrial  
 BR-CEP 06460-915 Barueri, SP  
 Phone +55 11 41 66 66 00  
 Fax +55 11 41 95 19 71  
 E-mail: lokring@vulkan-brasil.com.br

**CN China**  
 VULKAN LOKRING Shanghai Office  
 Room 906-907, Block1, Yi Xiang Office Building  
 No. 1599, Road Yan An (W)  
 CN-200050 Shanghai  
 Phone +86 21 52 37 70 -01 / Fax -04  
 E-mail: info@vulkan-lokringchina.com

**DK Dänemark – Denmark**  
 COOLTECH ApS  
 Måløv Byvej 229  
 DK-2760 Måløv  
 Phone +45 44 68 11 -11 / Fax -66  
 E-mail: info@cooltech.dk

**F Frankreich – France**  
 VULKAN FRANCE \_ Froid & Climatisation  
 12 avenue Emile Zola - ZAC de L'Agavon  
 F - 13170 Les Pennes Mirabeau  
 Phone +33 4 42 02 21 -06 / Fax -09  
 E-mail: ppeignard@vulkan.fr

**GR Griechenland – Greece**  
**Zypern – Cyprus**  
 Hannele Smirneos  
 Manis 14  
 GR-15234 Halandri  
 Phone / Fax +30 21 06 08 12 -78  
 E-mail: vulkansm@otenet.gr

**GB Großbritannien – Great Britain**  
 VULKAN INDUSTRIES LTD.  
 Archer Road / Armytage Road  
 GB-HD6 1XF Brighouse, West Yorkshire  
 Phone +44 14 84 71 22 73  
 Fax +44 14 84 72 13 76  
 E-mail: sales@vulkan.co.uk

**IND Indien – India**  
 VULKAN Technologies PVT LTD.  
 GAT NO 399. Plot no 6.  
 Village-Bhare, Pirangut Ind. Area  
 Tal. Mulshi  
 IN-412111 Pune  
 Phone +91 20 22 92 37 -70 / Fax -49  
 E-mail: vulkan@vsnl.net

**IL Israel**  
 Polak Bros. Ltd. \_ HA-Miflasim 9 St.  
 IL-49514 Kiryat Aryee Petach Tikva  
 Phone +972 39 10 03 00  
 Fax +972 35 79 66 79  
 E-mail: avip@polak.co.il

**I Italien – Italy**  
 SAQUA ITALIA s.r.l. \_ Via Mantegna 4  
 I-20082 S. Colombano al Lambro (MI)  
 Phone +39 03 71 20 82 02  
 Fax +39 03 71 89 84 99  
 E-mail: info@saqua.it

**J Japan**  
 SHOEI Co. Ltd. \_ 6-13-3 Fukushima  
 Fukushima-ku  
 JP-5530003 Osaka  
 Phone +81 6 64 54 46 53  
 Fax +81 6 64 58 48 00  
 E-mail: info@shoei-sec.co.jp

**KR Korea**  
 DUO EnTech \_ #501, World Vision Bldg  
 234-6, Gocheon-Dong, Uiwang-City,  
 Kyunggi-Do  
 KR-437-801, Korea  
 Phone / Fax +82 3 14 27 54 25  
 E-mail: duoitl@unitel.co.kr

**L Luxemburg – Luxembourg**  
 VULKAN Benelux \_ P.O. Box 99 \_ Veersdijk 97  
 NL-3340 AB Hendrik-Ido-Ambacht  
 Phone +31 7 86 81 07 -80 / Fax -99  
 E-mail: info@vulkan-benelux.com

**NL Niederlande – Netherlands**  
 VULKAN Benelux \_ P.O. Box 99 \_ Veersdijk 97  
 NL-3340 AB Hendrik-Ido-Ambacht  
 Phone +31 7 86 81 07 -80 / Fax -90  
 E-mail: info@vulkan-benelux.com

**N Norwegen – Norway**  
 BSH Husholdningsapperater AS  
 P.b. 6595 Etterstad  
 N-606 Oslo  
 Phone +47 22 66 06 00  
 Fax +47 22 66 05 50  
 E-mail: atle.jensen@bshg.com

**PK Pakistan**  
 Lucky Industries Ltd.  
 D-166/B S.I.T.E.  
 PK-75700 Karachi  
 Phone +92 2 12 57 26 91  
 Fax +92 2 12 56 13 37  
 E-mail: info@lucky.com.pk

**PL Polen – Poland**  
 Zakład Handlowo-Uslugowy "AGMET"  
 ul.Marynarska 23  
 PL-51218 Wroclaw  
 Phone +48 7 13 45 -54 20 / Fax -53 10  
 E-mail: agmet@box43.pl / gjeraczyk@agmet.co.pl

**RO Rumänien – Romania**  
 Aston Com S.A. \_ Sect 1 (012178)  
 B-dul Dimitrie Pompeiu 5-7  
 RO-10011 Bukarest  
 Phone +40 2 12 23 84 -00 / Fax -26  
 E-mail: alin.oprari@aston.ro

**KSA Saudi Arabien – Saudi Arabia**  
 ZAG200G for Home Appliances  
 P.O. Box 9441  
 SA-21413 Jeddah  
 Phone +966 26 51 34 44  
 Fax +966 26 53 03 49  
 E-mail: msd@zag200g.com

**S Schweden – Sweden**  
 Kylma AB \_ Smidesvägen 4-8  
 SE-17104 Solna  
 Phone +46 85 98 90 -832 / Fax -891

**CH Schweiz – Switzerland**  
**Lichtenstein**  
 Vuko AG \_ Aeschstr. 7a  
 CH-5430 Wettingen  
 Phone +41 5 64 26 93 -37 / Fax -31  
 E-mail: info@vuko.ch

**SRB Serbien/Montenegro**  
**Serbia/Montenegro**  
 LOKRING d.o.o  
 Borivoja Stevanovica 12b  
 CS-11000 Belgrad  
 Phone +381 11 33 47 86 1  
 Fax +381 11 33 47 86 0  
 E-mail: office@lokring.co.yu

**SK Slowakei – Slovakia**  
 PULZAR 2i, s.r.o. \_ Cementarenska 16  
 SK-97401 Banska Bystrica  
 Phone / Fax +421 4 84 14 13 -99  
 E-mail: pulzar-bb@stonline.sk

**SLO Slowenien – Slovenia**  
 DINES d.o.o. \_ Vumikova 2  
 SI-1000 Ljubljana  
 Phone +386 14 38 39 15  
 Fax +386 14 33 72 38  
 E-mail: dines@dines.si

**ES Spanien – Spain**  
 VULKAN ESPAÑOLA, S.A.  
 Avda. Montes de Oca 19, Nave 7  
 E-28709 San Sebastián de los Reyes (Madrid)  
 Phone +34 9 13 59 09 71  
 Fax +34 9 13 45 31 82  
 E-mail: vulkan@vulkan.es

**ZA Südafrika – R.S.A.**  
 VULKAN LOKRING SA (Pty) Ltd.  
 Suite 73 Private Bag X18  
 ZA-7701 Rondebosch  
 Phone +27 2 16 86 23 48  
 Fax +27 2 15 55 16 13  
 E-mail: vulkansa@iafrica.com

**CZ Tschechische Republik – Czech Republic**  
 LEDOCOM spol. s.r.o. \_ Sibrina 149  
 CZ-25084 Praha-Ost  
 Phone +420 2 41 71 65 -08 / Fax -80 25  
 Email: ledocom@czn.cz

**TR Türkei – Turkey**  
 OSMAN KAYNAK MÜMESSİLLİK  
 VE DANISMANLIK HİZMETLERİ  
 Çengelköy Halk Caddesi No:10 D:3  
 TR-34680 Çengelköy Üsküdar İstanbul  
 Phone +90 21 64 22 -79 07 / Fax -60 18  
 E-mail: osman.kaynak@kaynakmrdh.com

**H Ungarn – Hungary**  
 A/C Légkondicionáló Kft.  
 Alsókubin u. 7  
 H-1119 Budapest  
 Phone +36 13 63 06 00  
 Fax +36 13 83 61 16  
 E-mail: klima-a-c@mail.datanet.hu

**USA USA**  
 AMERICAN LOKRING CORPORATION  
 2551 State Road 60 W Bartow  
 FL 33830, USA  
 Phone +01 86 35 33 41 68  
 Fax +01 86 37 33 90 30  
 E-mail: info@lokringusa.com

**Authorised dealer**

**Subsidiary companies**