

# AUTOMOBIL KLIMAKATALOG FÜR DEN SERVICEBEREICH



## SEHR GEEHRTER KUNDE,

Der Erfolg von VULKAN LOKRING begründet sich seit mehr als 30 Jahren auf den weltweit patentierten, einzigartigen Verbindungselementen für Kältemittel führende Leitungen. Ursprünglich entwickelt für die extremsten Bedingungen der Raumfahrttechnik haben wir unsere Verbindungen stetig für die Anforderungen der Klimatisierungstechnik optimiert und uns so zum weltweit markt-führenden Spezialisten in diesem Bereich entwickelt.

Bis heute wurden bei der industriellen Serienherstellung von Fahrzeugklimaanlagen, Kühl- und Gefrieraggregaten mehr als 1.000.000.000 LOKRINGe erfolgreich eingesetzt. Jährlich verlassen mehrere Millionen Fahrzeuge die Produktionslaufbänder der führenden Automobilhersteller mit eingebauter LOKRING Technik. Das als Erstausrüster für die Automobilindustrie gewonnene Expertenwissen können wir kontinuierlich auch für unsere Rohr- und Schlauchverbindungen für den automobilen Servicebereich nutzen. Dadurch bietet Ihnen VULKAN LOKRING heute für den Einsatz im Werkstattalltag ein abgestimmtes Sortiment an serviceoptimierten Rohr- und Schlauchverbindungen mit TÜV-Zertifikat und in Erstausrüsterqualität.

Neben den bewährten Rohr- und Schlauchverbindungen liefert VULKAN LOKRING ein umfassendes Sortiment an Werkzeugen und Serviceprodukten, um als Ihr Werkstattpartner eine komplette Systemlösung aus einer Hand anbieten zu können.

Durch ein weltumspannendes Vertriebsnetz in mehr als 30 Ländern und Produktionsstandorten in Deutschland, USA, Brasilien und Indien bieten wir durch unsere Teams aus erfahrenen Ingenieuren einen kompetenten Service direkt vor Ort. Unser weltweites Beschaffungsmanagement garantiert dabei Produkte zu marktge-rechten Preisen und von höchster Qualität.

Nutzen Sie die Erfahrungen und Leistungen von VULKAN LOKRING als Ihre beste Verbindung!



Sebastian Hackforth

Dr. Achim Brodde

# INHALT

## ALLE PRODUKTE IM ÜBERBLICK

02

VORWORT

---

03

INHALT

---

04

LOKRING, LOKCLIP & HOSELOK: REPARATUR VON KLIMALEITUNGEN

---

# LOKRING & LOKCLIP

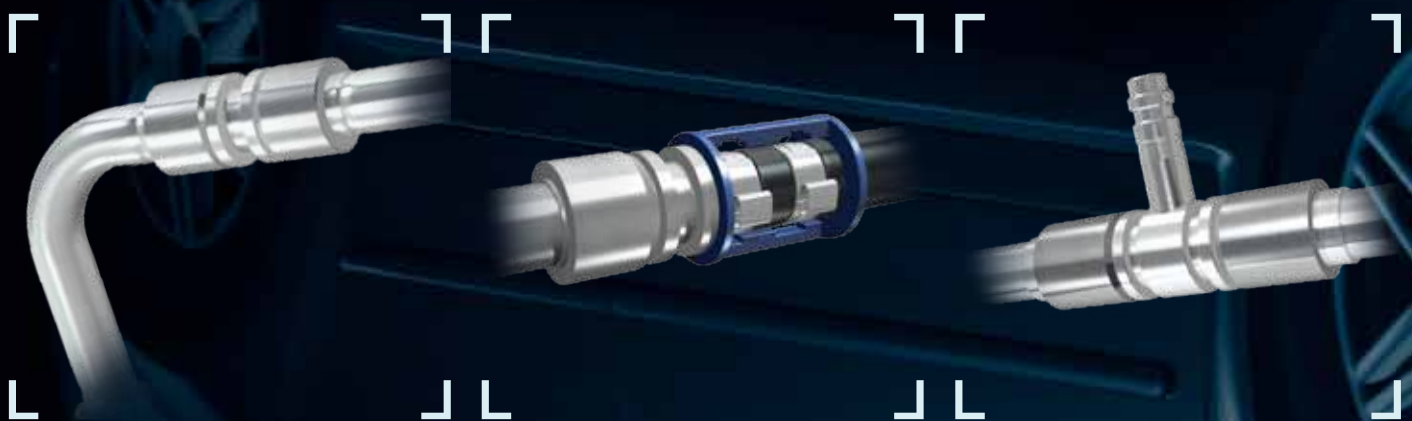
## REPARATUR VON KLIMALEITUNGEN

VULKAN LOKRING bietet ein perfekt für die Reparatur und Nachbildung von Kältemittelleitungen in Fahrzeugklimaanlagen abgestimmtes Sortiment an Rohr- und Schlauchverbindungen. Mit diesem System können Sie auf kostengünstige Weise nahezu jeden Schaden an einer Fahrzeugklimaanlage beheben, ohne lange auf teure Ersatzteile warten zu müssen. Bei günstiger Einbausituation muss noch nicht mal die defekte Leitung ausgebaut werden. Verhelfen Sie Ihrem Kunden an Ort und Stelle zu einem angenehmen Klima im Fahrzeug – und das in Erstausrüsterqualität!

Die Verbindungssysteme LOKRING und LOKCLIP bieten eine zeitwertgerechte Reparaturmöglichkeit ohne Löten, Schweißen oder Gewindeschneiden. So vermeiden Sie Kreislauf schädigende Verunreinigungen durch Zunder und Oxide. Und profitieren von maximaler Flexibilität – egal ob PKW, LKW, Bus

oder Spezialfahrzeug. Für jeden Fahrzeugtyp, jeden Hersteller, jedes Baujahr haben Sie mit LOKRING und LOKCLIP immer die passende Lösung.

FÜR DIE SPORTWAGEN-MANUFAKTUR WIESMANN LIEFERT VULKAN LOKRING DIE KOMPLETTEN KLIMALEITUNGEN, GEFERTIGT MIT LOKRING & LOKCLIP. ALLE FAHRZEUGKLIMAAANLAGEN WERDEN GEMÄSS DER EU-RICHTLINIE 2006/40/EG GEPRÜFT. LOKRING & LOKCLIP ERFÜLLEN SOMIT EBENFALLS DIE EU-RICHTLINIE.





**EIN SYSTEM - UNENDLICHE MÖGLICHKEITEN  
MIT LOKRING & LOKCLIP REPARIEREN SIE:**

- ⊗ gerade und gebogene Rohrleitungen
- ⊗ Schlauchleitungen
- ⊗ Übergänge von Rohr auf Schlauch
- ⊗ Serviceanschlüsse
- ⊗ Druckschalteranschlüsse
- ⊗ Drosselventile
- ⊗ Spring-Lock-Anschlüsse
- ⊗ Gewindeanschlüsse

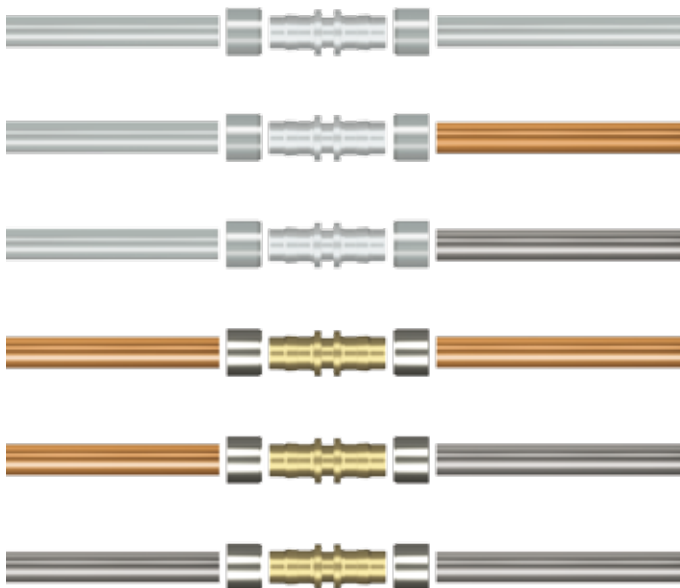
# DIE LOKRING UND LOKCLIP WERKSTOFFKOMBINATIONEN

## GEHT NICHT? – GIBT`S NICHT!

Was können Sie mit LOKRINGen verbinden? Ganz einfach:  
Alle in der Klima- und Kältetechnik verwendeten metallischen  
Rohre mit einer Wandstärke von 0,5 mm bis 1,5 mm. Den  
Kombinationsvarianten sind dabei fast keine Grenzen gesetzt.



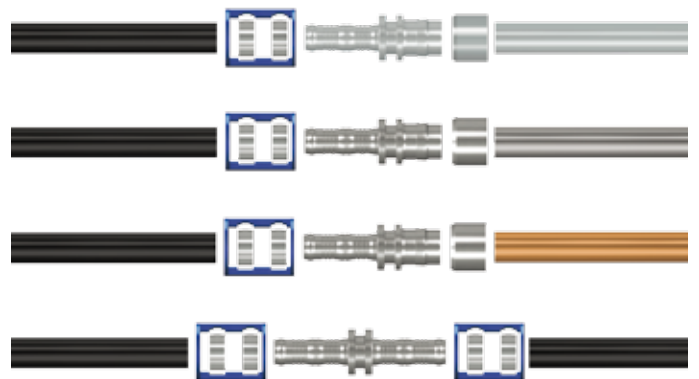
### LOKRING WERKSTOFFKOMBINATIONEN








Auch beim LOKCLIP heißt es »Geht nicht? – Gibt's nicht!«  
Wie abgebildet können Sie jede Schlauchleitung entweder  
mit einem Schlauchanschluss oder mit einem beliebigen in  
der Klima- und Kältetechnik gebräuchlichen Rohrwerkstoff  
verbinden.



### LOKCLIP WERKSTOFFKOMBINATIONEN



### MATERIALZUORDNUNG

 Stahl	 Aluminium	 Kupfer
 Messing	 Schlauchmaterial	

# SCHNELL. EINFACH. UND HERMETISCH DICHT.

## LOKRING UND LOKCLIP EIN SAUBERES TEAM.

### ➔ KEIN WARTEN AUF TEURE ERSATZTEILE

Egal, ob PKW, LKW, Nutzfahrzeug oder Bus. Egal, welcher Hersteller oder welches Baujahr. Mit LOKRING & LOKCLIP haben Sie immer die passende Lösung. Wo andere Dienstleister noch nach dem passenden Originalersatzteil suchen und lange Lieferzeiten in Kauf nehmen, sind Sie längst startklar. Ihre Kunden müssen nicht warten!

#### REPARATUR MIT LOKRING UND LOKCLIP

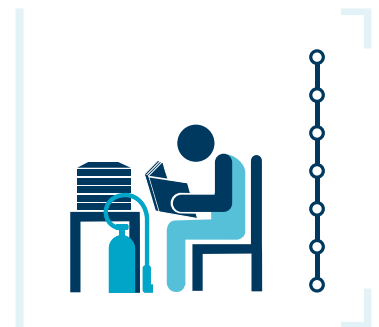


#### HERKÖMMLICHE REPARATUREN



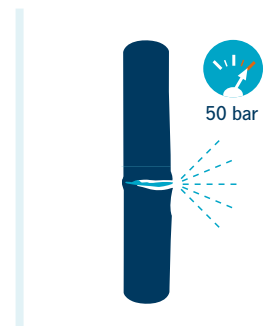
### ➔ EINFACHE MONTAGE

LOKRINGe und LOKCLIPs lassen sich mit nur einem Werkzeug und mit wenigen Handgriffen äußerst einfach verpressen. In vielen Fällen können Sie die Montage direkt im Motorraum durchführen, ohne die defekte Kältemittelleitung auszubauen. Das spart Ihnen Zeit und Geld.



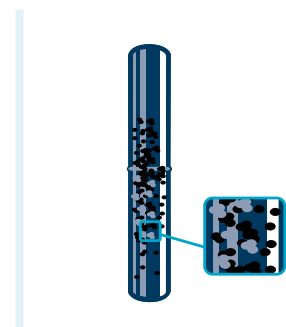
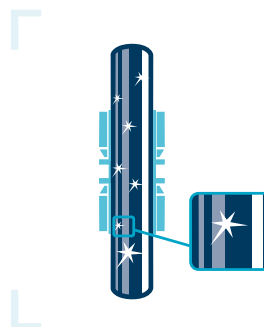
### ➔ HERMETISCH DICHT UND DRUCKBESTÄNDIG

Der TÜV bestätigt: LOKRING Verbindungen sind hermetisch dicht und druckbeständig bis 50 bar (bei vierfacher Sicherheit). Berstdrucktests haben gezeigt: Das Rohr gibt eher nach als ein LOKRING. Auch Zugbelastungen von bis zu 2 Tonnen hält die Verbindung problemlos stand. Nicht umsonst wird das millionenfach bewährte System von führenden Fahrzeugklimaanlagen-Herstellern eingesetzt. Das LOKCLIP System erfüllt die internationale Norm SAE J2064 und reduziert den Kältemittelverlust um bis zu 74 % gegenüber herkömmlichen Systemen.



### ➔ EINE SAUBERE SACHE

Noch immer werden defekte Rohrleitungen gelötet oder geschweißt. Die Folge: Verunreinigungen wie Zunder oder Lötrückstände gelangen häufig in den Klimakreislauf und beschädigen das gesamte System. Eine Thematik, die sich mit LOKRING & LOKCLIP erst gar nicht stellt. Das Kältemittel bleibt rein – und jede Verbindung ist eine saubere Sache.



# LOKRING

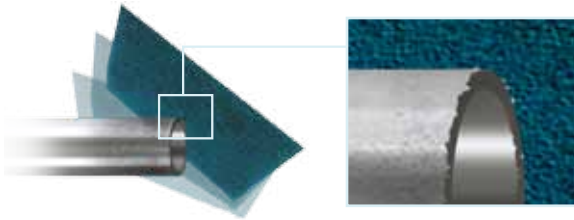
PROFESSIONELLE ROHRREPARATUR HEISST: LOKRINGEN

---



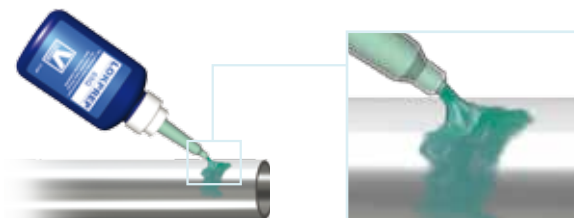
# DIE LOKRING MONTAGE

## EIN STUTZEN, ZWEI RINGE, 4 STEPS – SO EINFACH IST DAS.



### STEP 01 | ROHRENDEN SÄUBERN

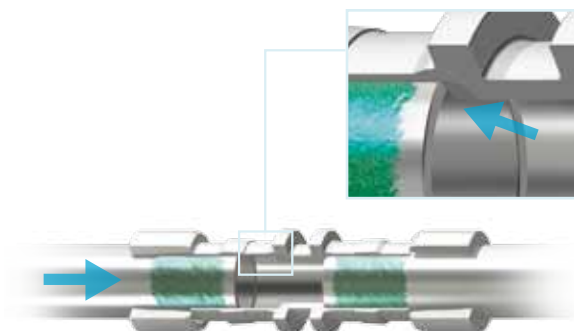
Um sicherzustellen, dass die spätere Verbindung hermetisch dicht ist, müssen die Rohrenden metallisch blank sein. Entfernen Sie also zunächst alle Verunreinigungen mit unserem Schleifvlies. Zur Vermeidung von Riefen sind die Rohrenden mit einer Drehbewegung zu reinigen. Vermeiden Sie Schleifbewegungen in Längsrichtung des Rohres.



### STEP 02 | LOKPREP AUFTRAGEN

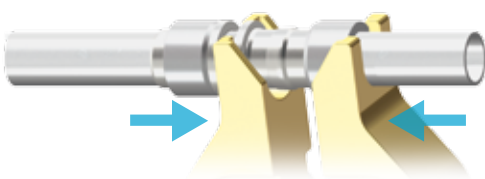
Nun benetzen Sie den gesamten Rohrumfang mit LOKPREP, indem Sie die Flasche einmal von außen 360° um das Rohr führen. Am besten tragen Sie das LOKPREP Fluid etwas entfernt von der Schnittkante auf – so läuft nichts ins Rohrinne.

Je nach Reparatursituation ergeben sich verschiedene Möglichkeiten das LOKPREP flächig zu verteilen – siehe Seite 010.



### STEP 03 | ROHRE EINSCHIEBEN

Als Nächstes schieben Sie die mit LOKPREP benetzten Rohre in den Stutzen. Achten Sie darauf, dass die Rohrenden bis zum inneren Anschlag eingeführt sind und während der Montage in dieser Position fixiert bleiben.



### STEP 04 | VERPRESSEN

Zuletzt setzen Sie die Handzange mit den eingesetzten Montagebacken flächbündig an und verpressen die LOKRINGe axial auf den Stutzen, bis diese bündig am inneren Anschlag anliegen. – Fertig.

# LOKPREP

SO WIRD IHRE ROHRVERBINDUNG HERMETISCH DICHT.



## 360° LOKPREP FÜR'S ROHR – RUNDUM SORGLOS FÜR SIE.

Metallische Rohre können fertigungsbedingt Längsziehriefen auf den Oberflächen aufweisen. Diese fertigungsbedingten Mängel können Sie ganz leicht ausgleichen, indem Sie die zu verbindenden Rohrenden vor der Montage mit LOKPREP benetzen. Durch seine Kapillareigenschaft hat es die Fähigkeit, auch in mikroskopische Hohlstellen zu fließen und diese ganz auszufüllen. LOKPREP ist kein Kleber, sondern ein anaerober Füllstoff, der unter Sauerstoffabschluss und in Kontakt mit

freien Metallionen aushärtet. In einem Temperaturbereich von -50 bis +150 °C bleibt seine elastische Struktur jederzeit erhalten – die bei Temperaturwechseln werkstoffspezifisch auftretenden Materialverformungen werden so ausgeglichen. Da LOKPREP keine Lösungsmittel enthält, die sich bei der Aushärtung verflüchtigen müssen, ist die fertige Verbindung schon kurz nach der Montage einsatzbereit.

# MONTAGEWERKZEUG ZUM LOKRINGEN

## LOKTOOL: MZ-V | Handmontagezange



### LOKTOOL Handmontagezange\*

Die Flexible. Die MZ-V wurde für den Einsatz in schwer zugänglichen Bereichen entwickelt. Durch die beidseitig abgewinkelten Handgriffe ist die MZ-V auch bei Arbeiten im Motorraum flexibel einsetzbar.

\* Die Lieferung erfolgt ohne Montagebacken.

Artikel-Nr.	Artikelbezeichnung	Beschreibung
L13002811	LOKTOOL MZ-V	Handmontagezange

## LOKTOOL: MB EVP | Montagebacken



### LOKTOOL Montagebacken für LOKRING

Die Montagebacken sind passend für die Handmontagezange LOKTOOL MZ-V. Sie lassen sich einfach und schnell wechseln und ermöglichen so die LOKRING Montage bei unterschiedlichen Rohrdurchmessern mit nur einem Werkzeug. Zur Montage sind immer zwei Montagebacken nötig. Die Verpackungseinheit beträgt ein Stück.

Artikel-Nr.	Artikelbezeichnung	Für Rohraußen-ø
L20000304	LOKTOOL MB 8 EVP	bis 8 mm
L20000305	LOKTOOL MB 10 EVP	9 - 11 mm
L20000306	LOKTOOL MB 12 EVP	12 - 13 mm
L20000307	LOKTOOL MB 16 EVP	14 - 17 mm
L20000308	LOKTOOL MB 19 EVP	18 - 20 mm

## LOKPREP: 65G | Anaerober Füllstoff



### LOKPREP 65G, Füllstoff für die LOKRING Montage

LOKPREP wurde speziell für die LOKRING Montage entwickelt und muss bei allen LOKRING Montagen verwendet werden.

LOKPREP dient zum Ausgleichen von möglichen Unebenheiten in der Rohroberfläche und gewährleistet dadurch, dass jede LOKRING Verbindung hermetisch dicht ist.

Artikel-Nr.	Artikelbezeichnung	Menge
L14000878	LOKPREP 65G	15 ml

# LOKRING GRUNDAUSSTATTUNG FÜR DEN PERFEKTEN EINSTIEG

## LOKBOX: LR Automotive basic | LOKRING Grundausrüstung

Handmontagezange  
Montagebacken  
Anaerober Füllstoff  
Schleifvlies



Aluminium Kupplungen  
Aluminium Reduzierungen  
Aluminium Rohrbögen 45°  
Aluminium Rohrbögen 90°

### LOKRING Grundausrüstung – LOKBOX LR Automotive basic

Alles, was Sie für den perfekten Einstieg in die schnelle, einfache und vor allem kostengünstige Reparatur von Rohrleitungen in Fahrzeugklimaanlagen benötigen in einem robusten Stahlkoffer mit übersichtlichen Ordnungsboxen.

#### Lieferumfang

- ⊕ LOKRING Werkzeuge
- ⊕ LOKPREP 65G Anaerober Füllstoff
- ⊕ LOKRING Aluminium Kupplungen
- ⊕ LOKRING Aluminium Reduzierungen
- ⊕ LOKRING Aluminiumrohrbögen

Artikel-Nr.	Artikelbezeichnung	Beschreibung	Anzahl
L13003676	LOKBOX LR Automotive basic	Kofferset	
<b>Inhalt</b>			
L13002811	LOKTOOL MZ-V	Handmontagezange	1
L20000304	LOKTOOL MB 8 EVP	Montagebacken	2
L20000305	LOKTOOL MB 10 EVP	Montagebacken	2
L20000306	LOKTOOL MB 12 EVP	Montagebacken	2
L20000307	LOKTOOL MB 16 EVP	Montagebacken	2
L20000308	LOKTOOL MB 19 EVP	Montagebacken	2
L14000878	LOKPREP 65G	Anaerober Füllstoff	1
L13004251	LOKTOOL SV.3	Schleifvlies	1
L13001393	LOKRING 8 NK AI 50	Aluminium Kupplungen	2
L13001394	LOKRING 9,53 NK AI 50	Aluminium Kupplungen	2
L13001395	LOKRING 10 NK AI 50	Aluminium Kupplungen	2
L13004273	LOKRING 12 NK AI 50	Aluminium Kupplungen	2
L13001270	LOKRING 13 NK AI 50	Aluminium Kupplungen	2
L13001273	LOKRING 16 NK AI 50	Aluminium Kupplungen	2
L13001275	LOKRING 19 NK AI 50	Aluminium Kupplungen	2
L13001610	LOKRING 10/9,53 NR AI 50	Aluminium Reduzierungen	2
L13001440	LOKRING 16/15 NR AI 50	Aluminium Reduzierungen	2
L13003169	LOKRING 17/16 NR AI 50	Aluminium Reduzierungen	2
L13001691	LOKRING 19/18 NR AI 50	Aluminium Reduzierungen	2
L14002231	LOKRING AI EB45° 9,53	Aluminium Rohrbogen 45°	1
L14002232	LOKRING AI EB45° 13	Aluminium Rohrbogen 45°	1
L14002233	LOKRING AI EB45° 16	Aluminium Rohrbogen 45°	1
L14002234	LOKRING AI EB90° 9,53	Aluminium Rohrbogen 90°	1
L14002235	LOKRING AI EB90° 13	Aluminium Rohrbogen 90°	1
L14002236	LOKRING AI EB90° 16	Aluminium Rohrbogen 90°	1



# LOKRING ERWEITERUNGSSATZ FÜR DEN KLIMA-PROFI

## LOKBOX: LR Automotive pro | LOKRING Erweiterungssatz

Aluminium Reduzierungen  
Aluminium Niederdruck-Anschlüsse  
Aluminium Hochdruck-Anschlüsse



Aluminium Druckschalter-Anschlüsse  
Aluminium Reparatursatz für Drosselventile  
Aluminium O-Ring-Reparaturanschlüsse

### LOKRING Erweiterungssatz – LOKBOX LR Automotive pro

Die ideale Ergänzung zur  
LOKBOX LR Automotive basic.  
Mit dieser Erweiterung sind  
Sie als Klima-Profi optimal  
ausgestattet.

#### Lieferumfang

- ⊕ LOKRING Aluminium Reduzierungen
- ⊕ LOKRING Aluminium Niederdruck-Anschlüsse
- ⊕ LOKRING Aluminium Hochdruck-Anschlüsse
- ⊕ LOKRING Aluminium Druckschalter-Anschlüsse
- ⊕ LOKRING Reparatursatz für Drosselventile
- ⊕ LOKRING Aluminium O-Ring-Reparaturanschlüsse



Artikel-Nr.	Artikelbezeichnung	Beschreibung	Anzahl
L13003692	LOKBOX LR Automotive pro	Kofferset	
<b>Inhalt</b>			
L13001443	LOKRING 9,53/8 NR AI 50	Aluminium Reduzierungen	2
L13001690	LOKRING 13/12 NR AI 50	Aluminium Reduzierungen	2
L13001733	LOKRING AI LP-NK10	Aluminium Niederdruck-Anschluss	1
L13001427	LOKRING AI LP-NK12	Aluminium Niederdruck-Anschluss	1
L13001428	LOKRING AI LP-NK13	Aluminium Niederdruck-Anschluss	1
L13001377	LOKRING AI LP-NK16	Aluminium Niederdruck-Anschluss	1
L13001378	LOKRING AI LP-NK19	Aluminium Niederdruck-Anschluss	1
L13001336	LOKRING AI HP-NK8	Aluminium Hochdruck-Anschluss	1
L13001373	LOKRING AI HP-NK9,53	Aluminium Hochdruck-Anschluss	1
L13001374	LOKRING AI HP-NK10	Aluminium Hochdruck-Anschluss	1
L13001375	LOKRING AI HP-NK12	Aluminium Hochdruck-Anschluss	1
L13001376	LOKRING AI HP-NK13	Aluminium Hochdruck-Anschluss	1
L13002378	LOKRING AI SP F1/4-NK9,53	Aluminium Druckschalter-Anschluss	1
L13002379	LOKRING AI SP F1/4-NK13	Aluminium Druckschalter-Anschluss	1
L14001066	LOKRING AI OTRK GM M3/4-NK13	Aluminium Reparatursatz für Drosselventile	1
L14002595	LOKRING AI OR MI06-9,53	Aluminium O-Ring-Reparaturanschluss	1
L14002596	LOKRING AI OR MI08-13	Aluminium O-Ring-Reparaturanschluss	1
L14002597	LOKRING AI OR MI10-16	Aluminium O-Ring-Reparaturanschluss	1
L14002598	LOKRING AI OR MI12-19	Aluminium O-Ring-Reparaturanschluss	1
L14002599	LOKRING AI OR F06-9,53	Aluminium O-Ring-Reparaturanschluss	1
L14002600	LOKRING AI OR F08-13	Aluminium O-Ring-Reparaturanschluss	1
L14002601	LOKRING AI OR F10-16	Aluminium O-Ring-Reparaturanschluss	1
L14002602	LOKRING AI OR F12-19	Aluminium O-Ring-Reparaturanschluss	1
L14002603	LOKRING AI OR M06-9,53	Aluminium O-Ring-Reparaturanschluss	1
L14002604	LOKRING AI OR M08-13	Aluminium O-Ring-Reparaturanschluss	1
L14002605	LOKRING AI OR M10-16	Aluminium O-Ring-Reparaturanschluss	1
L14002606	LOKRING AI OR M12-19	Aluminium O-Ring-Reparaturanschluss	1

# KUPPLUNGEN UND REDUZIERUNGEN FÜR DIE HÄUFIGSTEN REPARATURFÄLLE

## LOKRING: NK AI 50 | Aluminium Kupplungen



### LOKRING Aluminium Kupplungen

Zum Verbinden von Aluminiumrohrleitungen mit identischen Außendurchmessern.

\* Weitere Durchmesser auf Anfrage

Artikel-Nr.	Artikelbezeichnung	ø* [mm   Zoll]
L13001393	LOKRING 8 NK AI 50	8   5/16
L13001394	LOKRING 9,53 NK AI 50	9,53   3/8
L13001395	LOKRING 10 NK AI 50	10   -
L13004273	LOKRING 12 NK AI 50	12   -
L13001270	LOKRING 13 NK AI 50	13   1/2
L13001273	LOKRING 16 NK AI 50	16   5/8
L13001274	LOKRING 18 NK AI 50	18   -
L13001275	LOKRING 19 NK AI 50	19   3/4

## LOKRING: NR AI 50 | Aluminium Reduzierungen



### LOKRING Aluminium Reduzierungen

Zum Verbinden von metrischen mit zölligen Aluminiumrohrleitungen.

\* Weitere Durchmesser auf Anfrage

Artikel-Nr.	Artikelbezeichnung	ø* Rohr 1 [mm   Zoll]	→ →	ø* Rohr 2 [mm   Zoll]
L13001443	LOKRING 9,53/8 NR AI 50	9,53   3/8	→	8   5/16
L13001610	LOKRING 10/9,53 NR AI 50	10   -	→	9,53   3/8
L13001690	LOKRING 13/12 NR AI 50	13   1/2	→	12   -
L13001440	LOKRING 16/15 NR AI 50	16   5/8	→	15   -
L13003169	LOKRING 17/16 NR AI 50	17   -	→	16   5/8
L13001691	LOKRING 19/18 NR AI 50	19   3/4	→	18   -

## LOKRING: NK MS 50 | Messing Kupplungen



### LOKRING Messing Kupplungen

Zum Verbinden von Stahl- oder Kupferrohrleitungen mit identischen Außendurchmessern.

\* Weitere Durchmesser auf Anfrage

Artikel-Nr.	Artikelbezeichnung	ø* [mm   Zoll]
L13001392	LOKRING 8 NK Ms 50	8   5/16
L13001390	LOKRING 9,53 NK Ms 50	9,53   3/8
L13001391	LOKRING 10 NK Ms 50	10   -
L13001220	LOKRING 12 NK Ms 50	12   -
L13001571	LOKRING 12,7 NK Ms 50	13   1/2
L13001261	LOKRING 16 NK Ms 50	16   5/8
L13000605	LOKRING 19 NK Ms 50	19   3/4

## LOKRING: NR MS 50 | Messing Reduzierungen



### LOKRING Messing Reduzierungen

Zum Verbinden von metrischen mit zölligen Stahl- oder Kupferrohrleitungen.

\* Weitere Reduzierungen auf Anfrage

Artikel-Nr.	Artikelbezeichnung	ø* Rohr 1 [mm   Zoll]	→ →	ø* Rohr 2 [mm   Zoll]
L13001629	LOKRING 9,53/8 NR Ms 50	9,53   3/8	→	8   5/16
L13001396	LOKRING 10/9,53 NR Ms 50	10   -	→	9,53   3/8
L13001822	LOKRING 12,7/12 NR Ms 50	13   1/2	→	12   -
L13001442	LOKRING 16/15 NR Ms 50	16   5/8	→	15   -
L13001823	LOKRING 19/18 NR Ms 50	19   3/4	→	18   -

# SERVICE-, DRUCKSCHALTER- UND MIO-ANSCHLÜSSE FÜR SICHERHEIT UND ZUSATZGERÄTE

## LOKRING: AI LP-NK | Niederdruck-Anschlüsse



### LOKRING Aluminium Niederdruck-Anschlüsse

Zum Ersetzen defekter Niederdruck-Anschlüsse bzw. zum Umrüsten einer Klimaanlage von R12 auf R134a.

Artikel-Nr.	Artikelbezeichnung	ø [mm   Zoll]
L13001733	LOKRING AI LP-NK10	10   -
L13001427	LOKRING AI LP-NK12	12   -
L13001428	LOKRING AI LP-NK13	13   1/2
L13001377	LOKRING AI LP-NK16	16   5/8
L13001378	LOKRING AI LP-NK19	19   3/4

## LOKRING: AI HP-NK | Hochdruck-Anschlüsse



### LOKRING Aluminium Hochdruck-Anschlüsse

Zum Ersetzen defekter Hochdruck-Anschlüsse bzw. zum Umrüsten einer Klimaanlage von R12 auf R134a.

Artikel-Nr.	Artikelbezeichnung	ø [mm   Zoll]
L13001336	LOKRING AI HP-NK8	8   5/16
L13001373	LOKRING AI HP-NK9,53	9,53   3/8
L13001374	LOKRING AI HP-NK10	10   -
L13001375	LOKRING AI HP-NK12	12   -
L13001376	LOKRING AI HP-NK13	13   1/2

## LOKRING: AI SP | Druckschalter-Anschlüsse



### LOKRING Aluminium Druckschalter-Anschlüsse

Zum Ersetzen defekter Druckschalter-Anschlüsse mit Außengewinde 3/8-24.

Artikel-Nr.	Artikelbezeichnung	ø [mm   Zoll]
L13002378	LOKRING AI SP F3/8-NK9,53	9,53   3/8
L13002379	LOKRING AI SP F3/8-NK13	13   1/2

## LOKRING: AI SP | Druckschalter-Anschlüsse



### LOKRING Aluminium Druckschalter-Anschlüsse

Zum Ersetzen defekter Druckschalter-Anschlüsse mit Innengewinde 7/16-20.

Artikel-Nr.	Artikelbezeichnung	ø [mm   Zoll]
L14003301	LOKRING AI SP M1/4-NK9,53	9,53   3/8
L14003302	LOKRING AI SP M1/4-NK13	13   1/2

## LOKRING: AI MIO10-NK | Kupplungen mit MIO-Anschluss



### LOKRING Aluminium Kupplungen mit MIO-Anschluss

Zum Anschließen von Zusatzgeräten (z. B. Heckklimaanlagen).

Artikel-Nr.	Artikelbezeichnung	ø [mm   Zoll]
L14003303	LOKRING AI MIO06-NK9,53	9,53   3/8
L14003304	LOKRING AI MIO08-NK13	13   1/2
L14003305	LOKRING AI MIO10-NK16	16   5/8
L14003306	LOKRING AI MIO12-NK19	19   3/4

# REPARATURSÄTZE FÜR DROSSELVENTILE FÜR VERDAMPFER, VERFLÜSSIGER UND FLÜSSIGKEITSLEITUNGEN

## LOKRING REPARATURSÄTZE FÜR DROSSELVENTILE

Mit Hilfe der folgenden Reparatursätze können Sie Verdampfer, Verflüssiger und Flüssigkeitsleitungen in Fahrzeugklimaanlagen mit Drosselventil (Orifice Tube) reparieren. Installieren Sie einfach ein neues, **wartbares Drosselventil** zwischen Verflüssiger und Verdampfer.

**TIPP:** Tauschen Sie nie wieder einen Verflüssiger, einen Verdampfer oder eine Rohrleitung aufgrund eines verstopften Drosselventils.

### LOKRING: AI OTRK GM M3/4-NK13 | Reparatursatz für Drosselventile (Orifice Tubes)



LOKRING Aluminium Reparatursatz für Drosselventile (Orifice Tubes)

Artikel-Nr.	Artikelbezeichnung	ø [mm   Zoll]
L14001066	LOKRING AI OTRK GM M3/4-NK13	13   1/2
Anschlussstyp		
Außengewinde 3/4-16		

### LOKRING: AI OTRK IL NK13 | Reparatursatz für Drosselventile (Orifice Tubes)



LOKRING Aluminium Reparatursatz für Drosselventile (Orifice Tubes)

Artikel-Nr.	Artikelbezeichnung	ø [mm   Zoll]
L14003307	LOKRING AI OTRK IL NK13	13   1/2
Anschlussstyp		
LOKRING 13 NK AI 50		

### LOKRING: AI OTRK SL F08-NK13 | Reparatursatz für Drosselventile (Orifice Tubes)



LOKRING Aluminium Reparatursatz für Drosselventile (Orifice Tubes)

Artikel-Nr.	Artikelbezeichnung	ø [mm   Zoll]
L14003308	LOKRING AI OTRK SL F08-NK13	13   1/2
Anschlussstyp		
Spring-Lock (weiblich) Gr. 08		

# SPRING-LOCK-ANSCHLÜSSE

»TYP FORD«

## LOKRING SPRING-LOCK-ANSCHLÜSSE

Diese Anschlüsse ermöglichen die Reparatur von defekten oder undichten Spring-Lock-Anschlüssen. Anstatt die gesamte Rohrleitung auszutauschen, wird einfach nur die defekte

Stelle ersetzt. O-Ringe und Sicherungsfedern sind nicht im Lieferumfang enthalten (siehe Seite 18).

## LOKRING: AI SL M-NK | Spring-Lock-Anschlüsse



LOKRING Aluminium  
Spring-Lock-Anschlüsse (männlich)

Artikel-Nr.	Artikelbezeichnung	ø [mm   Zoll]	Spring-Lock-Größe
L14003311	LOKRING AI SL M06-NK9,53	9,53   3/8	06
L14003312	LOKRING AI SL M08-NK13	13   1/2	08
L14003313	LOKRING AI SL M10-NK16	16   5/8	10
L14003314	LOKRING AI SL M12-NK16	16   5/8	12
L14003315	LOKRING AI SL M12-NK19	19   3/4	12

## LOKRING: AI SL F-NK | Spring-Lock-Anschlüsse



LOKRING Aluminium  
Spring-Lock-Anschlüsse (weiblich)

Artikel-Nr.	Artikelbezeichnung	ø [mm   Zoll]	Spring-Lock-Größe
L14003316	LOKRING AI SL F06-NK9,53	9,53   3/8	06
L14003317	LOKRING AI SL F08-NK13	13   1/2	08
L14003318	LOKRING AI SL F10-NK16	16   5/8	10
L14003319	LOKRING AI SL F12-NK16	16   5/8	12
L14003320	LOKRING AI SL F12-NK19	19   3/4	12

## LOKRING: AI SL 90°M-NK | Spring-Lock-Anschlüsse



LOKRING Aluminium  
Spring-Lock-Anschlüsse (weiblich)

Artikel-Nr.	Artikelbezeichnung	ø [mm   Zoll]	Spring-Lock-Größe
L14003321	LOKRING AI SL 90°M06-NK9,53	9,53   3/8	06
L14003322	LOKRING AI SL 90°M08-NK13	13   1/2	08
L14003323	LOKRING AI SL 90°M10-NK16	16   5/8	10
L14003324	LOKRING AI SL 90°M12-NK16	16   5/8	12
L14003325	LOKRING AI SL 90°M12-NK19	19   3/4	12

# SPRING-LOCK-ANSCHLÜSSE

## »TYP FORD« UND ZUBEHÖR

### LOKRING: AI SL 90°F-NK | Spring-Lock-Anschlüsse



LOKRING Aluminium Spring-Lock-Anschlüsse mit 90°-Bogen (weiblich)

Artikel-Nr.	Artikelbezeichnung	ø [mm   Zoll]	Spring-Lock-Größe
L14003326	LOKRING AI SL 90°F06-NK9,53	9,53   3/8	06
L14003327	LOKRING AI SL 90°F08-NK13	13   1/2	08
L14003328	LOKRING AI SL 90°F10-NK16	16   5/8	10
L14003329	LOKRING AI SL 90°F12-NK16	16   5/8	12
L14003330	LOKRING AI SL 90°F12-NK19	19   3/4	12

### LOKRING: SPRING-LOCK-FEDER | Spring-Lock-Federn



LOKRING Spring-Lock-Federn

Artikel-Nr.	Artikelbezeichnung	Spring-Lock-Größe
L14003904	Spring-Lock-Feder 06	06
L14003905	Spring-Lock-Feder 08	08
L14003906	Spring-Lock-Feder 10	10
L14003907	Spring-Lock-Feder 12	12

### LOKRING: O-RING | O-Ringe



LOKRING O-Ringe

Artikel-Nr.	Artikelbezeichnung	Spring-Lock-Größe
L14003399	O-Ring 06	06
L14003400	O-Ring 08	08
L14003401	O-Ring 10	10
L14003402	O-Ring 12	12

# O-RING-REPARATURANSCHLÜSSE (METRISCH)

## ZUM ERSETZEN DEFEKTER GEWINDE

### LOKRING: AI OR Mx-MI | O-Ring-Anschlüsse



LOKRING Aluminium O-Ring-Reparaturanschlüsse »Male Insert« mit Überwurf (Außengewinde metrisch)

Artikel-Nr.	Artikelbezeichnung	Rohraußen-ø [mm   Zoll]	Gewindeanschluss
L14004087	LOKRING AI OR M16x1,5-MI-9,53	9,53   3/8	M16 x 1,5
L14004088	LOKRING AI OR M18x1,5-MI-9,53	9,53   3/8	M18 x 1,5
L14004089	LOKRING AI OR M20x1,5-MI-9,53	9,53   3/8	M20 x 1,5
L14004090	LOKRING AI OR M20x1,5-MI-13	13   1/2	M20 x 1,5
L14004091	LOKRING AI OR M22x1,5-MI-16	16   5/8	M22 x 1,5
L14004092	LOKRING AI OR M24x2-MI-16	16   5/8	M24 x 2
L14004093	LOKRING AI OR M27x2-MI-19	19   3/4	M27 x 2

### LOKRING: AI OR Mx-F | O-Ring-Anschlüsse



LOKRING Aluminium O-Ring-Reparaturanschlüsse mit Überwurf (Innengewinde metrisch)

Artikel-Nr.	Artikelbezeichnung	Rohraußen-ø [mm   Zoll]	Gewindeanschluss
L14004081	LOKRING AI OR M18x1,5-F-9,53	9,53   3/8	M18 x 1,5
L14004082	LOKRING AI OR M20x1,5-F-9,53	9,53   3/8	M20 x 1,5
L14004083	LOKRING AI OR M20x1,5-F-13	13   1/2	M20 x 1,5
L14004084	LOKRING AI OR M22x1,5-F-16	16   5/8	M22 x 1,5
L14004085	LOKRING AI OR M24x2-F-16	16   5/8	M24 x 2
L14004086	LOKRING AI OR M27x2-F-19	19   3/4	M27 x 2

### LOKRING: O-Ring | O-Ringe



LOKRING O-Ringe

Artikel-Nr.	Artikelbezeichnung	Außendurchmesser	Schnurstärke
L14003399	O-Ring 06	7,65 mm	1,78 mm
L14003400	O-Ring 08	10,82 mm	1,78 mm
L14003401	O-Ring 10	14,00 mm	1,78 mm
L14003402	O-Ring 12	17,17 mm	1,78 mm

# O-RING-REPARATURANSCHLÜSSE (ZÖLLIG)

## ZUM ERSETZEN DEFEKTER GEWINDE

### LOKRING: AI OR x“-MI | O-Ring-Anschlüsse



LOKRING Aluminium O-Ring-Reparaturanschlüsse »Male Insert« mit Überwurf (Außengewinde zöllig)

Artikel-Nr.	Artikelbezeichnung	Rohr außen-Ø [mm   Zoll]	Gewindeanschluss
L14002595	LOKRING AI OR 5/8-MI-9,53	9,53   3/8	5/8 - 18
L14002596	LOKRING AI OR 3/4-MI-13	13   1/2	3/4 - 16
L14002597	LOKRING AI OR 7/8-MI-16	16   5/8	7/8 - 14
L14002598	LOKRING AI OR 1 1/16-MI-19	19   3/4	1 1/16 - 14

### LOKRING: AI OR x“-F | O-Ring-Anschlüsse



LOKRING Aluminium O-Ring-Reparaturanschlüsse mit Überwurf (Innengewinde zöllig)

Artikel-Nr.	Artikelbezeichnung	Rohr außen-Ø [mm   Zoll]	Gewindeanschluss
L14002599	LOKRING AI OR 5/8-F-9,53	9,53   3/8	5/8 - 18
L14002600	LOKRING AI OR 3/4-F-13	13   1/2	3/4 - 16
L14002601	LOKRING AI OR 7/8-F-16	16   5/8	7/8 - 14
L14002602	LOKRING AI OR 1 1/16-F-19	19   3/4	1 1/16 - 14

### LOKRING: AI OR x“-M | O-Ring-Anschlüsse



LOKRING Aluminium O-Ring-Reparaturanschlüsse mit Überwurf (Außengewinde zöllig)

Artikel-Nr.	Artikelbezeichnung	Rohr außen-Ø [mm   Zoll]	Gewindeanschluss
L14002603	LOKRING AI OR 5/8-M-9,53	9,53   3/8	5/8 - 18
L14002604	LOKRING AI OR 3/4-M-13	13   1/2	3/4 - 18
L14002605	LOKRING AI OR 7/8-M-16	16   5/8	7/8 - 18
L14002606	LOKRING AI OR 1 1/16-M-19	19   3/4	1 1/16 - 16

## LOKRING: AI OR 90° x“-MI | O-Ring-Anschlüsse



LOKRING Aluminium O-Ring-Reparaturanschlüsse »Male Insert« mit 90°-Bogen und Überwurf (Außengewinde zöllig)

Artikel-Nr.	Artikelbezeichnung	Rohraußen-ø [ mm   Zoll]	Gewindeanschluss
L14003339	LOKRING AI OR 90° 5/8-MI-9,53	9,53   3/8	5/8 - 18
L14003340	LOKRING AI OR 90° 3/4-MI-13	13   1/2	3/4 - 16
L14003341	LOKRING AI OR 90° 7/8-MI-16	16   5/8	7/8 - 14
L14003342	LOKRING AI OR 90° 1 1/16-MI-19	19   3/4	1 1/16 - 14

## LOKRING: AI OR 90° x“-F | O-Ring-Anschlüsse



LOKRING Aluminium O-Ring-Reparaturanschlüsse mit 90°-Bogen und Überwurf (Innengewinde zöllig)

Artikel-Nr.	Artikelbezeichnung	Rohraußen-ø [ mm   Zoll]	Gewindeanschluss
L14003335	LOKRING AI OR 90° 5/8-F-9,53	9,53   3/8	5/8 - 18
L14003336	LOKRING AI OR 90° 3/4-F-13	13   1/2	3/4 - 16
L14003337	LOKRING AI OR 90° 7/8-F-16	16   5/8	7/8 - 14
L14003338	LOKRING AI OR 90° 1 1/16-F-19	19   3/4	1 1/16 - 14

## LOKRING: AI OR 90° x“-M | O-Ring-Anschlüsse



LOKRING Aluminium O-Ring-Reparaturanschlüsse mit 90°-Bogen und Überwurf (Außengewinde zöllig)

Artikel-Nr.	Artikelbezeichnung	Rohraußen-ø [ mm   Zoll]	Gewindeanschluss
L14003331	LOKRING AI OR 90° 5/8-M-9,53	9,53   3/8	5/8 - 18
L14003332	LOKRING AI OR 90° 3/4-M-13	13   1/2	3/4 - 18
L14003333	LOKRING AI OR 90° 7/8-M-16	16   5/8	7/8 - 18
L14003334	LOKRING AI OR 90° 1 1/16-M-19	19   3/4	1 1/16 - 16

## LOKRING: O-Ring | O-Ringe



O-Ringe

Artikel-Nr.	Artikelbezeichnung	Außendurchmesser	Schnurstärke
L14003399	O-Ring 06	7,65 mm	1,78 mm
L14003400	O-Ring 08	10,82 mm	1,78 mm
L14003401	O-Ring 10	14,00 mm	1,78 mm
L14003402	O-Ring 12	17,17 mm	1,78 mm

# ZUBEHÖR UND WERKZEUGE

## ZUR REPARATUR UND NACHBILDUNG VON ROHRLEITUNGEN

### LOKRING: AI TU | Aluminiumrohr



Artikel-Nr.	Artikelbezeichnung	ø [mm   Zoll]	Artikel-Nr.	Artikelbezeichnung	ø [mm   Zoll]
L14000898	LOKRING AI TU 8	8   5/16	L14000767	LOKRING AI TU 13	13   1/2
L14000766	LOKRING AI TU 9,53	9,53   3/8	L14000765	LOKRING AI TU 16	16   5/8
L14003343	LOKRING AI TU 10	10   -	L14003780	LOKRING AI TU 18	18   -
L14000716	LOKRING AI TU 12	12   -	L14000768	LOKRING AI TU 19	19   3/4

Jedes Aluminiumrohr in Erstausrüsterqualität, Länge: 1 m

### LOKRING: AI EB45° | Aluminium Rohrbögen



#### LOKRING Aluminium Rohrbögen 45°

Zum Nachbilden von Aluminiumrohrleitungen mit einem 45°-Bogen.

Artikel-Nr.	Artikelbezeichnung	ø [mm   Zoll]
L14002231	LOKRING AI EB45° 9,53	9,53   3/8
L14002232	LOKRING AI EB45° 13	13   1/2
L14002233	LOKRING AI EB45° 16	16   5/8

### LOKRING: AI EB90° | Aluminium Rohrbögen



#### LOKRING Aluminium Rohrbögen 90°

Zum Nachbilden von Aluminiumrohrleitungen mit einem 90°-Bogen.

Artikel-Nr.	Artikelbezeichnung	ø [mm   Zoll]
L14002234	LOKRING AI EB90° 9,53	9,53   3/8
L14002235	LOKRING AI EB90° 13	13   1/2
L14002236	LOKRING AI EB90° 16	16   5/8
L14002654	LOKRING AI EB90° 19	19   3/4

### LOKRING: St EB45° | Stahl Rohrbögen



#### LOKRING Stahl Rohrbögen 45°

Zum Nachbilden von Stahl- oder Kupferrohrleitungen mit einem 45°-Bogen.

Artikel-Nr.	Artikelbezeichnung	ø [mm   Zoll]
L14003344	LOKRING St EB45° 9,53	9,53   3/8
L14003345	LOKRING St EB45° 13	13   1/2
L14003346	LOKRING St EB45° 16	16   5/8

### LOKRING: St EB90° | Stahl Rohrbögen



#### LOKRING Stahl Rohrbögen 90°

Zum Nachbilden von Stahl- oder Kupferrohrleitungen mit einem 90°-Bogen.

Artikel-Nr.	Artikelbezeichnung	ø [mm   Zoll]
L14003347	LOKRING St EB90° 9,53	9,53   3/8
L14003348	LOKRING St EB90° 13	13   1/2
L14003349	LOKRING St EB90° 16	16   5/8

## LOKTOOL: SV.3 | Schleifvlies



### LOKTOOL Schleifvlies

- ➡ Zum Säubern der Rohrenden
- ➡ Lösungsmittelbeständig
- ➡ Abmessungen: 158 mm x 224 mm
- ➡ VPE: 3 Matten

Artikel-Nr.	Artikelbezeichnung	Beschreibung
L13004251	LOKTOOL SV.3	Schleifvlies

## LOKTOOL: RC1125 | Knarren-Rohrabschneider



### LOKTOOL Knarren-Rohrabschneider

Hochwertiger Knarren-Rohrabschneider zum Durchtrennen von Aluminium-, Kupfer- und dünnwandigen Stahlrohren mit einem Außendurchmesser von 8 mm bis 28,5 mm.

Artikel-Nr.	Artikelbezeichnung	Beschreibung
L14002051	LOKTOOL RC1125	Knarren-Rohrabschneider
L14002075	RCS-1125	Schneidmesser

## LOKTOOL: TC6-38 | Rohrabschneider



### LOKTOOL Rohrabschneider

Professioneller Rohrabschneider mit Rollenlagertechnik, der ein leichtes und schnelles Schneiden der Rohre ermöglicht. Der integrierte Entgrater rundet dieses innovative Werkzeug ab. Durchmesserbereich: 6 mm bis 38 mm.

Artikel-Nr.	Artikelbezeichnung	Beschreibung
L14003601	LOKTOOL TC6-38	Rohrabschneider
L14003602	LOKTOOL CW6-38	Schneidrad für TC6-38

## LOKTOOL: TC3-28 | Rohrabschneider



### LOKTOOL Rohrabschneider

Professioneller Rohrabschneider mit Rollenlagertechnik, der ein leichtes und schnelles Schneiden der Rohre ermöglicht. Durchmesserbereich: 3 mm bis 28 mm.

Artikel-Nr.	Artikelbezeichnung	Beschreibung
L14003600	LOKTOOL TC3-28	Rohrabschneider
L14003603	LOKTOOL CW3-28	Schneidrad für TC3-28

## LOKTOOL: Gratfix N-E | Rohrentgrater



### LOKTOOL Rohrentgrater

Zum schnellen und sauberen Entgraten von Rohren, Kanten und Blechen.

Artikel-Nr.	Artikelbezeichnung	Beschreibung
L14001362	LOKTOOL Gratfix N-E	Rohrentgrater
L14001363	N-E100	Universal-Ersatzklinge

# LOKCLIP

DAS BESTE SYSTEM FÜR DIE SCHLAUCHREPARATUR

---



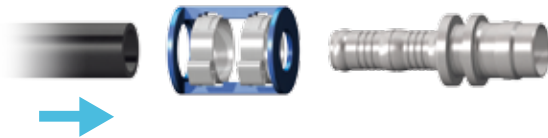
# DIE LOKCLIP MONTAGE

AUFWAND? – DEN ZÄHLEN SIE AN EINER HAND AB.



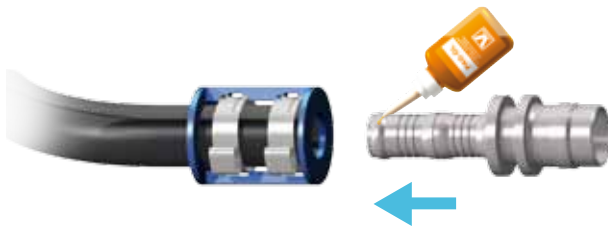
## STEP 01 | EDELSTAHLCLIPS EINSETZEN

Setzen Sie die beiden Edelstahlclips so in den Clip-Positionshalter ein, dass die Clips für die anschließende Verpressung bequem mit der Montagezange zu erreichen sind.



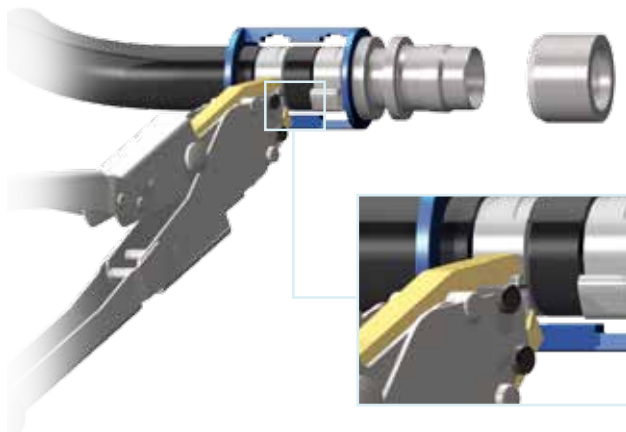
## STEP 02 | SCHLAUCH IN DEN POSITIONSHALTER SCHIEBEN

Führen Sie den Schlauch in den mit Clips vormontierten Positionshalter bis zum Anschlag ein.



## STEP 03 | STUTZEN BENETZEN UND EINSCHIEBEN

Benetzen Sie den Stutzen mit etwas Kältemittel-Öl. So lässt er sich leichter in das Schlauchende einführen. Anschließend schieben Sie den Stutzen bis zum Anschlag in den Schlauch.



## STEP 04 | VERPRESSEN

Verpressen Sie die Edelstahlclips mit der Handmontagezange. Beginnen Sie mit dem Clip, der zur Schlauchseite positioniert ist.



## STEP 05 | HERSTELLEN EINER ROHRVERBINDUNG

Die LOKCLIP Verbindung ist fertig! Nun können Sie, wie bei dieser Variante gezeigt, auf der anderen Seite ein Rohr mit Hilfe eines LOKRINGS wie gehabt verbinden. Zur näheren Erläuterung der LOKRING Montage siehe Seite 09. Bei einer Schlauch-zu-Schlauch-Verbindung wiederholen sich die hier gezeigten Steps.

# LOKCLIP GRUNDAUSSTATTUNG FÜR DEN PERFEKTEN EINSTIEG

## LOKBOX: LC Automotive basic | LOKCLIP Grundausrüstung



Montagebacken  
Schlauchscherer  
Aluminium LOKRING Anschlüsse  
Aluminium Rohranschlüsse  
Splicer

### LOKCLIP Grundausrüstung – LOKBOX LC Automotive basic

Alles, was Sie für den perfekten Einstieg in die schnelle, einfache und vor allem kostengünstige Reparatur von Schlauchleitungen in Fahrzeugklimaanlagen benötigen in einem robusten Stahlkoffer mit übersichtlichen Ordnungsboxen.

#### Lieferumfang

- ⊕ Montagebacken
- ⊕ Schlauchscherer
- ⊕ Aluminium LOKRING Anschlüsse
- ⊕ Aluminium Rohranschlüsse
- ⊕ Splicer

Artikel-Nr.	Artikelbezeichnung	Beschreibung	Anzahl
L13004765	LOKBOX LC Automotive basic	Kofferset	
<b>Inhalt</b>			
L13004765	LOKBOX LC Automotive basic	Grundausrüstung	1
L20000735	LOKTOOL MB LC	Montagebacke	2
L14000672	LOKTOOL HC 6.12	Schlauchscherer	1
L13003869	LOKCLIP AI NK9,53-06	Aluminium LOKRING Anschluss	2
L13003870	LOKCLIP AI NK13-08	Aluminium LOKRING Anschluss	2
L13003871	LOKCLIP AI NK16-10	Aluminium LOKRING Anschluss	2
L13003872	LOKCLIP AI NK19-12	Aluminium LOKRING Anschluss	2
L13004400	LOKCLIP AI 9,53-06	Aluminium Rohranschluss	2
L13004401	LOKCLIP AI 13-08	Aluminium Rohranschluss	2
L13004402	LOKCLIP AI 16-10	Aluminium Rohranschluss	2
L13004403	LOKCLIP AI 19-12	Aluminium Rohranschluss	2
L13004219	LOKCLIP Splicer 06-06	Splicer	1
L13004220	LOKCLIP Splicer 08-08	Splicer	1
L13004221	LOKCLIP Splicer 10-10	Splicer	1
L13004222	LOKCLIP Splicer 12-12	Splicer	1

# MONTAGEWERKZEUGE

## ALLES FÜR DIE LOKCLIP MONTAGE

### LOKTOOL: LC flex | Handmontagezange



#### LOKTOOL Handmontagezange

Mit diesem äußerst handlichen Werkzeug lässt sich die LOKCLIP Verbindung noch einfacher herstellen. Auch schwer zugängliche Stellen im Motorraum sind gut erreichbar.

Artikel-Nr.	Artikelbezeichnung	Beschreibung
L14003352	LOKTOOL LC flex	Handmontagezange

### LOKTOOL: MZ-V | Handmontagezange



#### LOKTOOL Handmontagezange\*

Die Flexible. Die MZ-V wurde für den Einsatz in schwer zugänglichen Bereichen entwickelt. Durch die beidseitig abgewinkelten Handgriffe ist die MZ-V auch bei Arbeiten im Motorraum flexibel einsetzbar.

Artikel-Nr.	Artikelbezeichnung	Beschreibung
L13002811	LOKTOOL MZ-V	Handmontagezange

\* Die Lieferung erfolgt ohne Montagebacken.

### LOKTOOL: MB LC | Montagebacke



#### LOKTOOL Montagebacke\* für LOKCLIP

Speziell für die Handmontagezangen LOKTOOL MZ und MZ-V entwickelt. Wer bereits mit LOKRING arbeitet, benötigt nur dieses zusätzliche Montagebackenpaar, um mit dem gleichen Werkzeug sowohl Rohr- als auch Schlauchleitungen zu reparieren.

Artikel-Nr.	Artikelbezeichnung	Beschreibung
L20000735	LOKTOOL MB LC	Montagebacke

\* Zur Montage sind immer zwei Montagebacken nötig.  
Die Verpackungseinheit beträgt ein Stück.

# LOKRING ANSCHLÜSSE

## SCHLAUCH-AUF-ROHR

Die Lieferung der LOKCLIPs erfolgt inklusive aller notwendigen Plastik-Cliphalterungen und Edelstahl-Clips.

### LOKCLIP: Al NK | Aluminium LOKRING Anschlüsse



LOKCLIP Aluminium LOKRING  
Anschlüsse

Artikel-Nr.	Artikelbezeichnung	Rohraußen-ø [mm   Zoll]	Schlauchinnen-ø
L13003869	LOKCLIP Al NK9,53-06	9,53   3/8	06 (8 mm)
L13003870	LOKCLIP Al NK13-08	13   1/2	08 (10 mm)
L13003871	LOKCLIP Al NK16-10	16   5/8	10 (13 mm)
L13003872	LOKCLIP Al NK19-12	19   3/4	12 (16 mm)

### LOKCLIP: St NK | Stahl LOKRING Anschlüsse



LOKCLIP Stahl LOKRING  
Anschlüsse

Artikel-Nr.	Artikelbezeichnung	Rohraußen-ø [mm   Zoll]	Schlauchinnen-ø
L13003913	LOKCLIP St NK9,53-06	9,53   3/8	06 (8 mm)
L13003914	LOKCLIP St NK13-08	13   1/2	08 (10 mm)
L13003915	LOKCLIP St NK16-10	16   5/8	10 (13 mm)
L13003916	LOKCLIP St NK19-12	19   3/4	12 (16 mm)

### LOKCLIP: Al | Aluminium Rohranschlüsse



LOKCLIP Aluminium  
Rohranschlüsse

Verwendbar mit LOKRING Aluminium  
Reduzierungen.

Artikel-Nr.	Artikelbezeichnung	Rohraußen-ø [mm   Zoll]	Schlauchinnen-ø
L13004400	LOKCLIP Al 9,53-06	9,53   3/8	06 (8 mm)
L13004401	LOKCLIP Al 13-08	13   1/2	08 (10 mm)
L13004402	LOKCLIP Al 16-10	16   5/8	10 (13 mm)
L13004403	LOKCLIP Al 19-12	19   3/4	12 (16 mm)

### LOKCLIP: St | Stahl Rohranschlüsse



LOKCLIP Stahl Rohranschlüsse

Verwendbar mit LOKRING Messing  
Reduzierungen.

Artikel-Nr.	Artikelbezeichnung	Rohraußen-ø [mm   Zoll]	Schlauchinnen-ø
L13004404	LOKCLIP St 9,53-06	9,53   3/8	06 (8 mm)
L13004405	LOKCLIP St 13-08	13   1/2	08 (10 mm)
L13004406	LOKCLIP St 16-10	16   5/8	10 (13 mm)
L13004407	LOKCLIP St 19-12	19   3/4	12 (16 mm)

# SPLICER

## SCHLAUCH-AUF-SCHLAUCH-VERBINDUNGEN

Die Lieferung der LOKCLIPs erfolgt inklusive aller notwendigen Plastik-Cliphalterungen und Edelstahl-Clips.

### LOKCLIP: Splicer | Splicer



#### LOKCLIP Splicer

Zum Verbinden von Schläuchen mit identischen Innendurchmessern.

Artikel-Nr.	Artikelbezeichnung	Schlauchinnen-ø
L13004219	LOKCLIP Splicer 06-06	06 (8 mm)
L13004220	LOKCLIP Splicer 08-08	08 (10 mm)
L13004221	LOKCLIP Splicer 10-10	10 (13 mm)
L13004222	LOKCLIP Splicer 12-12	12 (16 mm)

### LOKCLIP: Splicer 90° | Splicer



#### LOKCLIP Splicer mit 90°-Bogen

Zum Verbinden von Schläuchen mit identischen Innendurchmessern.

Artikel-Nr.	Artikelbezeichnung	Schlauchinnen-ø
L13004560	LOKCLIP Splicer 90° 06-06	06 (8 mm)
L13004561	LOKCLIP Splicer 90° 08-08	08 (10 mm)
L13004562	LOKCLIP Splicer 90° 10-10	10 (13 mm)
L13004563	LOKCLIP Splicer 90° 12-12	12 (16 mm)

### LOKCLIP: Splicer HP | Splicer



#### LOKCLIP Splicer mit Serviceanschluss

Zur Integration von Füllanschlüssen in Schlauchleitungen.

\* Hochdruck \*\* Niederdruck

Artikel-Nr.	Artikelbezeichnung	Schlauchinnen-ø
L13004564	LOKCLIP Splicer 06-06-HP*	06 (8 mm)
L13004565	LOKCLIP Splicer 08-08-HP*	08 (10 mm)
L13004566	LOKCLIP Splicer 10-10-LP**	10 (13 mm)
L13004567	LOKCLIP Splicer 12-12-LP**	12 (16 mm)

### LOKCLIP: Splicer T | Splicer



#### LOKCLIP T-Splicer

Bei jedem T-Splicer sind die 3 Anschlüsse gleich groß.

Artikel-Nr.	Artikelbezeichnung	Schlauchinnen-ø
L13004568	LOKCLIP Splicer T 06-06-06	06 (8 mm)
L13004570	LOKCLIP Splicer T 08-08-08	08 (10 mm)
L13004573	LOKCLIP Splicer T 10-10-10	10 (13 mm)
L13004576	LOKCLIP Splicer T 12-12-12	12 (16 mm)

# O-RING-ANSCHLÜSSE MIT ÜBERWURF

Die Lieferung der LOKCLIPs erfolgt inklusive aller notwendigen Plastik-Cliphalterungen und Edelstahl-Clips.

## LOKCLIP: St OR F | O-Ring-Anschlüsse



LOKCLIP Stahl O-Ring-Anschlüsse  
mit Überwurf (Innengewinde)

Artikel-Nr.	Artikelbezeichnung	Gewindeanschluss	Schlauchinnen-ø
L13004428	LOKCLIP St OR F06-06	5/8 - 18	06 (8 mm)
L13004429	LOKCLIP St OR F08-06	3/4 - 16	06 (8 mm)
L13004430	LOKCLIP St OR F08-08	3/4 - 16	08 (10 mm)
L13004431	LOKCLIP St OR F10-10	7/8 - 14	10 (13 mm)
L13004432	LOKCLIP St OR F10-12	7/8 - 14	12 (16 mm)
L13004433	LOKCLIP St OR F12-10	1 1/16 - 14	10 (13 mm)
L13004434	LOKCLIP St OR F12-12	1 1/16 - 14	12 (16 mm)

## LOKCLIP: St OR 45° F | O-Ring-Anschlüsse



LOKCLIP Stahl O-Ring-Anschlüsse  
mit 45°-Bogen und Überwurf  
(Innengewinde)

Artikel-Nr.	Artikelbezeichnung	Gewindeanschluss	Schlauchinnen-ø
L13004435	LOKCLIP St OR 45°F06-06	5/8 - 18	06 (8 mm)
L13004437	LOKCLIP St OR 45°F08-08	3/4 - 16	08 (10 mm)
L13004438	LOKCLIP St OR 45°F10-10	7/8 - 14	10 (13 mm)
L13004439	LOKCLIP St OR 45°F10-12	7/8 - 14	12 (16 mm)
L13004440	LOKCLIP St OR 45°F12-10	1 1/16 - 14	10 (13 mm)
L13004441	LOKCLIP St OR 45°F12-12	1 1/16 - 14	12 (16 mm)

## LOKCLIP: St OR 90° F | O-Ring-Anschlüsse



LOKCLIP Stahl O-Ring-Anschlüsse  
mit 90°-Bogen und Überwurf  
(Innengewinde)

Artikel-Nr.	Artikelbezeichnung	Gewindeanschluss	Schlauchinnen-ø
L13004442	LOKCLIP St OR 90°F06-06	5/8 - 18	06 (8 mm)
L13004443	LOKCLIP St OR 90°F08-06	3/4 - 16	06 (8 mm)
L13004444	LOKCLIP St OR 90°F08-08	3/4 - 16	08 (10 mm)
L13004445	LOKCLIP St OR 90°F10-10	7/8 - 14	10 (13 mm)
L13004446	LOKCLIP St OR 90°F10-12	7/8 - 14	12 (16 mm)
L13004447	LOKCLIP St OR 90°F12-10	1 1/16 - 14	10 (13 mm)
L13004448	LOKCLIP St OR 90°F12-12	1 1/16 - 14	12 (16 mm)

# ZUBEHÖR

## REPARATUR UND NACHBILDUNG VON SCHLAUCHLEITUNGEN

### LOKCLIP: RH R134a R | Dünnwandiger Kältemittelschlauch\*



Artikel-Nr.	Artikelbezeichnung	Innen-ø [mm]	Außen-ø [mm]	Berstdruck	Betriebsdruck	Biegeradius	Temperaturbereich
L14002664	LOKCLIP RH R134a R06	7,90 - 8,60	14,20 - 15,20	172 bar	34,50 bar	25 mm	-40°C - 135°C
L14002665	LOKCLIP RH R134a R08	10,20 - 11,20	16,80 - 17,80	172 bar	34,50 bar	38 mm	-40°C - 135°C
L14002666	LOKCLIP RH R134a R10	12,50 - 13,50	18,90 - 19,90	121 bar	34,50 bar	51 mm	-40°C - 135°C
L14002667	LOKCLIP RH R134a R12	15,60 - 16,50	23,10 - 24,10	121 bar	34,50 bar	76 mm	-40°C - 135°C

\*WICHTIG: Bei Verwendung dieses Kältemittelschlauches garantieren wir 100%ige Qualität und Dichtheit. Für Produkte anderer Hersteller übernehmen wir keine Haftung.

### LOKTOOL: HC 6.12 | Schlauchschere



#### LOKTOOL Schlauchschere

Hochwertige Schlauchschere zum Durchtrennen von Kältemittelschläuchen. Geeignet für alle gebräuchlichen Schlauchdurchmesser in Fahrzeugklimaanlagen. Nicht geeignet für Folienschläuche.

Artikel-Nr.	Artikelbezeichnung	Beschreibung
L14000672	LOKTOOL HC 6.12	Schlauchschere

### LOKCLIP: PCH | Plastik-Cliphalter



#### LOKCLIP Plastik-Cliphalter

Artikel-Nr.	Artikelbezeichnung	Schlauchinnen-ø
L14002808	LOKCLIP PCH 06	06 (8 mm)
L14002809	LOKCLIP PCH 08	08 (10 mm)
L14002810	LOKCLIP PCH 10	10 (13 mm)
L14002811	LOKCLIP PCH 12	12 (16 mm)

### LOKCLIP: SSC | Edelstahl-Clips



#### LOKCLIP Edelstahl-Clips

Artikel-Nr.	Artikelbezeichnung	Schlauchinnen-ø
L14002804	LOKCLIP SSC 06	06 (8 mm)
L14002805	LOKCLIP SSC 08	08 (10 mm)
L14002806	LOKCLIP SSC 10	10 (13 mm)
L14002807	LOKCLIP SSC 12	12 (16 mm)

### LOKCLIP: O-Ring | O-Ringe



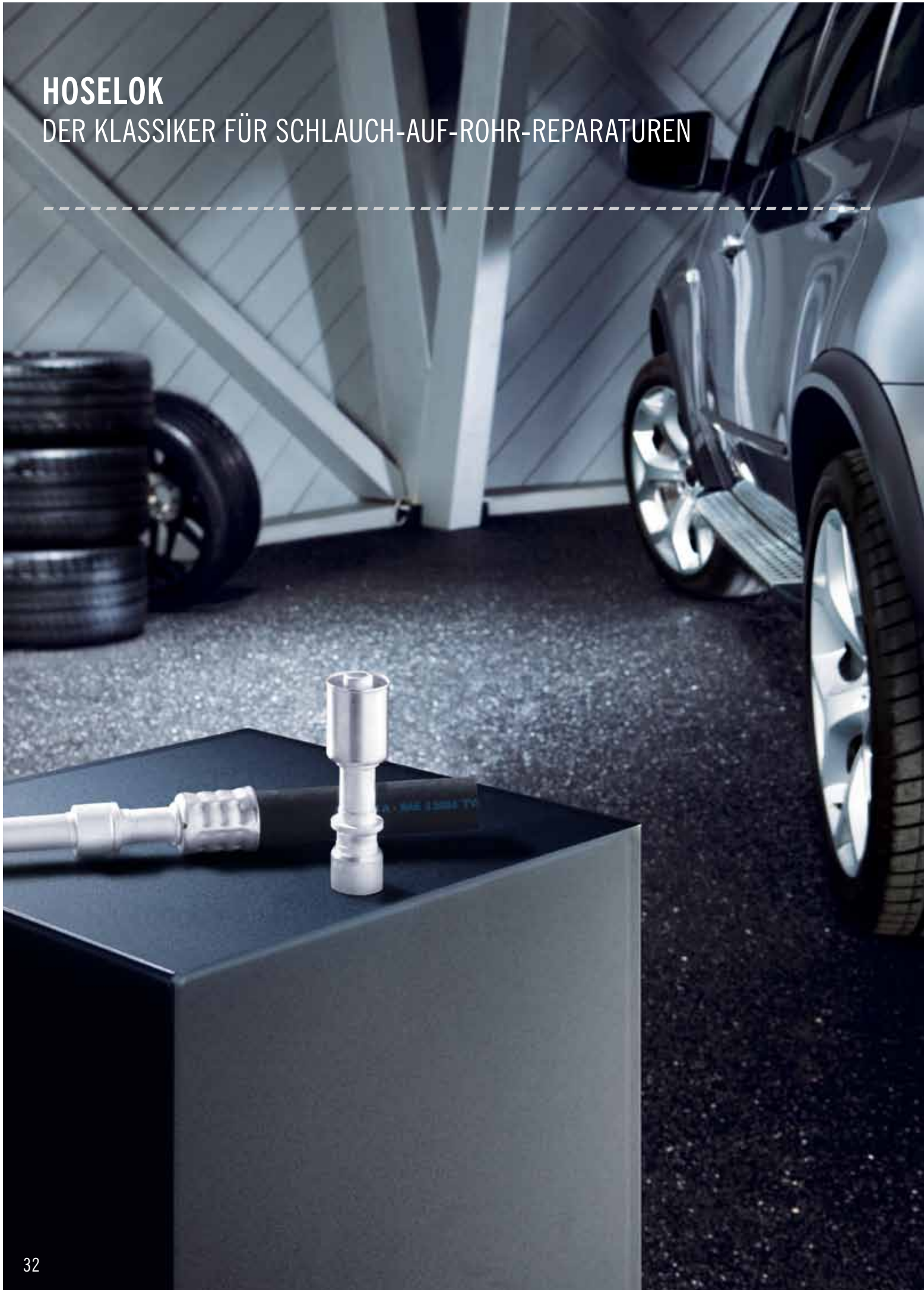
#### LOKCLIP O-Ringe

Artikel-Nr.	Artikelbezeichnung	Außendurchmesser	Schnurstärke
L14003399	LOKCLIP O-Ring 06	7,65 mm	1,78 mm
L14003400	LOKCLIP O-Ring 08	10,82 mm	1,78 mm
L14003401	LOKCLIP O-Ring 10	14,00 mm	1,78 mm
L14003402	LOKCLIP O-Ring 12	17,17 mm	1,78 mm

# HOSELOK

DER KLASSIKER FÜR SCHLAUCH-AUF-ROHR-REPARATUREN

---



# WERKZEUGE UND ZUBEHÖR

## ALLES FÜR DIE HOSELOK MONTAGE

### LOKTOOL: HL 250.C | Klemmwerkzeug



#### LOKTOOL Klemmwerkzeug

Hochwertiges und robustes Werkzeug zur Verpressung von HOSELOK Schlauchanschlüssen.

#### Lieferumfang

- ☞ Klemmwerkzeug mit Hydraulikpumpe
- ☞ 6 Crimpmatrizen für Standard-Schlauchgrößen und dünnwandige Kältemittelschläuche
- ☞ Öl zur Pflege der Crimpmatrizen
- ☞ Kunststoffmessschieber zur Schlauchdurchmesserbestimmung

Artikel-Nr.	Artikelbezeichnung	Beschreibung
L14000652	LOKTOOL HL 250.C	Klemmwerkzeug

### LOKTOOL: HC 6.12 | Schlauchschere



#### LOKTOOL Schlauchschere

Hochwertige Schlauchschere zum Durchtrennen von Kältemittelschläuchen. Geeignet für alle gebräuchlichen Schlauchdurchmesser in Fahrzeugklimaanlagen. Nicht geeignet für Folienschläuche.

Artikel-Nr.	Artikelbezeichnung	Beschreibung
L14000672	LOKTOOL HC 6.12	Schlauchschere

### HOSELOK: RH R134a | Standard-Kältemittelschlauch



#### HOSELOK Standard-Kältemittelschlauch

Dieser Kältemittelschlauch für R134a-Klimaanlagen entspricht höchsten Qualitäts- und Sicherheitsanforderungen. Der geringe Biegeradius ermöglicht ein problemloses Verlegen auch unter beengten Einbauverhältnissen.

Artikel-Nr.	Artikelbezeichnung	Innen-ø [mm]	Außen-ø [mm]	Berstdruck	Betriebsdruck	Biegeradius	Temperaturbereich
L14000684	RH R134a 06	7,80 - 8,40	18,10 - 18,90	137 bar	34,00 bar	61 mm	-35 °C - 125 °C
L14000685	RH R134a 08	10,20 - 10,80	21,80 - 22,60	137 bar	34,00 bar	70 mm	-35 °C - 125 °C
L14000686	RH R134a 10	12,70 - 13,30	24,40 - 25,20	137 bar	34,00 bar	76 mm	-35 °C - 125 °C
L14000687	RH R134a 12	15,80 - 16,40	27,70 - 28,50	137 bar	34,00 bar	81 mm	-35 °C - 125 °C

### HOSELOK: RH R134a R | Dünnwandiger Kältemittelschlauch



#### HOSELOK dünnwandiger Kältemittelschlauch

Hochwertiger Kältemittelschlauch mit sehr kleinem Außendurchmesser für R134a-Klimaanlagen.

Artikel-Nr.	Artikelbezeichnung	Innen-ø [mm]	Außen-ø [mm]	Berstdruck	Betriebsdruck	Biegeradius	Temperaturbereich
L14002664	RH R134a R06	7,90 - 8,60	14,20 - 15,20	172 bar	34,50 bar	25 mm	-40 °C - 135 °C
L14002665	RH R134a R08	10,20 - 11,20	16,80 - 17,80	172 bar	34,50 bar	38 mm	-40 °C - 135 °C
L14002666	RH R134a R10	12,50 - 13,50	18,90 - 19,90	121 bar	34,50 bar	51 mm	-40 °C - 135 °C
L14002667	RH R134a R12	15,60 - 16,50	23,10 - 24,10	121 bar	34,50 bar	76 mm	-40 °C - 135 °C

# HOSELOK ANSCHLÜSSE FÜR HOSELOK STANDARD-KÄLTEMITTELSCHLÄUCHE

## HOSELOK: AI | Rohranschlüsse



### HOSELOK Aluminium Rohranschlüsse für HOSELOK Standardschlauch

Verwendbar mit LOKRING Aluminium  
Kupplungen und Reduzierungen.

Artikel-Nr.	Artikelbezeichnung	Rohraußen-ø [mm   Zoll]	Schlauchinnen-ø
L14000751	HOSELOK AI 9,53-06	9,53   3/8	06 (8 mm)
L14000872	HOSELOK AI 13-08	13   1/2	08 (10 mm)
L14000879	HOSELOK AI 16-10	16   5/8	10 (13 mm)
L14000873	HOSELOK AI 19-12	19   3/4	12 (16 mm)

## HOSELOK: AI NK | LOKRING Anschlüsse



### HOSELOK Aluminium LOKRING Anschlüsse für HOSELOK Standard- schlauch

Artikel-Nr.	Artikelbezeichnung	Rohraußen-ø [mm   Zoll]	Schlauchinnen-ø
L13001321	HOSELOK AI NK9,53-06	9,53   3/8	06 (8 mm)
L13001601	HOSELOK AI NK10-06	10   -	06 (8 mm)
L13001602	HOSELOK AI NK12-06	12   -	06 (8 mm)
L13001320	HOSELOK AI NK13-08	13   1/2	08 (10 mm)
L13002344	HOSELOK AI NK14-10	14   -	10 (13 mm)
L13002345	HOSELOK AI NK15-10	15   -	10 (13 mm)
L13001319	HOSELOK AI NK16-10	16   5/8	10 (13 mm)
L13001318	HOSELOK AI NK19-12	19   3/4	12 (16 mm)

## HOSELOK: AI 45°NK | LOKRING Anschlüsse



### HOSELOK Aluminium LOKRING Anschlüsse mit 45°-Bogen für HOSELOK Standardschlauch

Artikel-Nr.	Artikelbezeichnung	Rohraußen-ø [mm   Zoll]	Schlauchinnen-ø
L14003358	HOSELOK AI 45°NK9,53-06	9,53   3/8	06 (8 mm)
L14003359	HOSELOK AI 45°NK13-08	13   1/2	08 (10 mm)
L14003360	HOSELOK AI 45°NK16-10	16   5/8	10 (13 mm)
L14003361	HOSELOK AI 45°NK19-12	19   3/4	12 (16 mm)

## HOSELOK: AI 90°NK | LOKRING Anschlüsse



### HOSELOK Aluminium LOKRING Anschlüsse mit 90°-Bogen für HOSELOK Standardschlauch

Artikel-Nr.	Artikelbezeichnung	Rohraußen-ø [mm   Zoll]	Schlauchinnen-ø
L14003366	HOSELOK AI 90°NK9,53-06	9,53   3/8	06 (8 mm)
L14003367	HOSELOK AI 90°NK13-08	13   1/2	08 (10 mm)
L14003368	HOSELOK AI 90°NK16-10	16   5/8	10 (13 mm)
L14003369	HOSELOK AI 90°NK19-12	19   3/4	12 (16 mm)

# HOSELOK ANSCHLÜSSE

## FÜR HOSELOK DÜNNWANDIGE KÄLTEMITTELSCHLÄUCHE

### HOSELOK: AI R | Rohranschlüsse



HOSELOK Aluminium  
Rohranschlüsse für dünnwandigen  
HOSELOK Kältemittelschlauch

Verwendbar mit LOKRING Aluminium  
Kupplungen und Reduzierungen.

Artikel-Nr.	Artikelbezeichnung	Rohraußen-ø [mm   Zoll]	Schlauchinnen-ø
L14002656	HOSELOK AI 9,53-R06	9,53   3/8	06 (8 mm)
L14002657	HOSELOK AI 13-R08	13   1/2	08 (10 mm)
L14002658	HOSELOK AI 16-R10	16   5/8	10 (13 mm)
L14002659	HOSELOK AI 19-R12	19   3/4	12 (16 mm)

### HOSELOK: AI NK-R | LOKRING Anschlüsse



HOSELOK Aluminium LOKRING  
Anschlüsse für dünnwandigen  
HOSELOK Kältemittelschlauch

Artikel-Nr.	Artikelbezeichnung	Rohraußen-ø [mm   Zoll]	Schlauchinnen-ø
L14002660	HOSELOK AI NK9,53-R06	9,53   3/8	06 (8 mm)
L14003354	HOSELOK AI NK10-R08	10   -	08 (10 mm)
L14003355	HOSELOK AI NK12-R10	12   -	10 (13 mm)
L14002661	HOSELOK AI NK13-R12	13   1/2	12 (16 mm)
L14003356	HOSELOK AI NK14-R10	14   -	10 (13 mm)
L14003357	HOSELOK AI NK15-R10	15   -	10 (13 mm)
L14002662	HOSELOK AI NK16-R10	16   5/8	10 (13 mm)
L14002663	HOSELOK AI NK19-R12	19   3/4	12 (16 mm)

### HOSELOK: AI 45°NK-R | LOKRING Anschlüsse



HOSELOK Aluminium LOKRING  
Anschlüsse mit 45°-Bogen für  
dünnwandigen HOSELOK Kältemit-  
telschlauch

Artikel-Nr.	Artikelbezeichnung	Rohraußen-ø [mm   Zoll]	Schlauchinnen-ø
L14003362	HOSELOK AI 45°NK9,53-R06	9,53   3/8	06 (8 mm)
L14003363	HOSELOK AI 45°NK13-R08	13   1/2	08 (10 mm)
L14003364	HOSELOK AI 45°NK16-R10	16   5/8	10 (13 mm)
L14003365	HOSELOK AI 45°NK19-R12	19   3/4	12 (16 mm)

### HOSELOK: AI 90°NK-R | LOKRING Anschlüsse



HOSELOK Aluminium LOKRING  
Anschlüsse mit 90°-Bogen für  
dünnwandigen HOSELOK Kältemit-  
telschlauch

Artikel-Nr.	Artikelbezeichnung	Rohraußen-ø [mm   Zoll]	Schlauchinnen-ø
L14003370	HOSELOK AI 90°NK9,53-R06	9,53   3/8	06 (8 mm)
L14003371	HOSELOK AI 90°NK13-R08	13   1/2	08 (10 mm)
L14003372	HOSELOK AI 90°NK16-R10	16   5/8	10 (13 mm)
L14003373	HOSELOK AI 90°NK19-R12	19   3/4	12 (16 mm)



**VULKAN LOKRING Rohrverbindungen GmbH & Co. KG**

Heerstraße 66 \_ 44653 Herne/Germany \_ Postfach 20 04 68 \_ 44634 Herne/Germany

Phone +49 23 25 92 23 04 \_ Fax +49 2 32 55 12 22 E-mail: info.lok@vulkan.com \_ www.vulkan.com

- A Austria**  
DOKRO Klimatechnik  
Oberlaaerstraße 72  
A- 1100 Wien  
Phone +43 1 961 98 62  
Fax +43 1 961 98 63  
E-mail: office@dokro.at
- AUS Australia**  
VULKAN INDUSTRIES  
Far East Pte. Ltd.  
12 Wollong Street  
AU - 2250 North Gosford NSW  
Phone +61 2 43 22 85 33  
Fax +61 2 43 22 85 99  
E-mail: info@vulkan.com.au
- B Belgium**
- L Luxembourg**
- NL Netherlands**  
LOKRING Benelux  
Van Coulsterweg 3  
NL - 2952 CB Alblasserdam  
Phone +31 7 86 81 07 80  
Fax +31 7 86 81 07 99  
E-mail: lokring@vulkan-benelux.com
- BR Brasil**  
VULKAN DO BRASIL Ltda.  
Av. Tamboré 1113 \_ Alphaville Industrial  
BR - CEP 06460-915 Barueri, SP  
Phone +55 11 41 66 66 00  
Fax +55 11 41 95 19 71  
E-mail: lokring@vulkan-brasil.com.br
- CN China**  
Shanghai Branch of WUXI VULKAN Technologies Co., Ltd  
Room 906-907  
Yi Xiang Building  
No. 1599, Road Yan An (W)  
CN - 200050 Shanghai  
Phone +86 21 52 37 70 01  
Fax +86 21 52 37 70 04  
E-mail: info@vulkan-lokring-china.com
- CZ Czech Republic**  
LEDOCOM spol. s.r.o.  
Sibřina 149  
CZ - 25084 Praha-Ost  
Phone +42 0 2 41 71 65 08  
Fax +42 0 2 41 71 65 08 25  
Email: info@ledocom.cz
- F France**  
VULKAN FRANCE  
Froid & Climatisation  
12 avenue Emile Zola - ZAC de L'Agavon  
F - 13170 Les Pennes Mirabeau  
Phone +33 4 42 02 21 06  
Fax +33 4 42 02 21 09  
E-mail: ppeignard@vulkan.fr
- GR Greece / Cyprus**
- GY**  
Hannele Smirneos  
Manis 14  
GR - 15234 Halandri  
Phone +30 21 06 08 12 78  
Fax +30 21 06 08 12 78  
E-mail: vulkansm@otenet.gr
- GB Great Britain**  
VULKAN INDUSTRIES LTD.  
Archer Road/Armytage Road  
GB - HD6 1XF Brighouse, West Yorkshire  
Phone +44 14 84 71 22 73  
Fax +44 14 84 72 13 76  
E-mail: info@vulkan.co.uk
- H Hungary**  
A/C Légkondicionáló Kft.  
Alsókubin u. 7  
H - 1119 Budapest  
Phone +36 13 63 06 00  
Fax +36 13 83 61 16  
E-mail: mosonyi.andras@acklima.hu
- IND India**  
VULKAN Technologies PVT LTD.  
GAT NO 399. Plot no 6.  
Village-Bhare, Pirangut Ind. Area  
Tal. Mulshi  
IN - 412111 Pune  
Phone +91 20 22 92 37 70  
Fax +91 20 22 92 37 69  
E-mail: vulkan@vsnl.net
- I Italy**  
VULKAN Italia S.R.L.  
Via dell' Agricoltura 2  
I - 15067 Novi Ligure  
Phone +39 01 43 31 02 11  
Fax +39 01 43 32 97 40  
E-mail: info@vulkan-italia.it
- KOR Korea**  
DUO EnTech  
#501, World Vision Bldg.  
234-6, Gocheon-Dong, Uiwang-City,  
Kyunggi-Do  
KR - 437-801, Korea  
Phone +82 3 14 27 54 25  
Fax +82 3 14 57 54 25  
E-mail: duoiti@unitel.co.kr
- PL Poland**  
Zakład Handlowo-Uslugowy »AGMET«  
Wojciech Gierczyk  
Ul. Zatorska 36  
PL - 51215 Wroclaw  
Phone +48 71 3 45 54 20  
Fax +48 71 3 45 53 10  
E-mail: gierczyk@agmet.cc.pl
- SRB Serbia / Montenegro**
- MNE**  
LOKRING d.o.o  
Borisa Stjepanovica 12b  
CS - 11000 Belgrad  
Phone +38 11 13 34 78 61  
Fax +38 11 13 34 78 60  
E-mail: office@lokring.rs
- SK Slovakia**  
PULZAR 2i, s.r.o.  
Cementarenska 16  
SK - 97401 Banska Bystrica  
Phone +42 1 4 84 14 13 99  
Fax +42 1 4 84 14 13 99  
E-mail: pulzar-bb@stonline.sk
- SLO Slovenia**  
DINES d.o.o.  
Vurmikova 2  
SI - 1000 Ljubljana  
Phone +38 6 14 38 39 15  
Fax +38 6 14 33 72 38  
E-mail: dines@dines.si
- E Spain**  
VULKAN ESPAÑOLA, S.A.  
Avda. Montes de Oca 19, Nave 7  
E - 28709 San Sebastián de los Reyes (Madrid)  
Phone +34 9 13 59 09 71  
Fax +34 9 13 45 31 82  
E-mail: vulkan@vulkan.es
- S Sweden**  
Kylma AB  
Srnidesvägen 4-8  
SE - 17104 Solna  
Phone +46 8 59 89 08 32  
Fax +46 8 59 89 08 91  
  
Meab Reservdelsgrossisten AB  
Bröksmyravägen 13  
SE-826 40 Söderhamn  
Phone +46 27 0 42 65 30  
Fax +46 27 0 15 46 6  
E-mail: christer@meab.se
- ZA South Afrika**  
VULKAN LOKRING SA (Pty) Ltd.  
Suite 73 Private Bag X18  
ZA - 7701 Rondebosch  
Phone +27 2 16 86 23 48  
Fax +27 2 15 55 16 13  
E-mail: vulkansa@afrika.com
- CH Switzerland**  
SEOR Service SA  
Champ Vionnet 6  
CH-1304 Cossonay  
Phone +41 21 863 22 63  
Fax +41 21 863 22 64  
E-mail: seor@seor.ch
- USA USA**  
AMERICAN LOKRING CORPORATION  
2551 State Road 60 W Bartow  
FL 33830, USA  
Phone +01 86 35 33 41 68  
Fax +01 86 37 33 90 30  
E-mail: info@lokringusa.com